



Journées – 18 & 19 SEPTEMBRE 2021 **européennes du patrimoine**



LE DÉPARTEMENT

infos pratiques

• **Au vu des incertitudes liées à la crise sanitaire de la Covid 19, les visites pourront être annulées ou adaptées sans préavis en fonction des recommandations délivrées par l'État.**

• Les informations de ce livret ne tiennent pas compte des modifications survenues après le 1^{er} juillet 2021.

N'hésitez pas à vous renseigner directement auprès des sites.

• Les visites et animations sont classées par territoire, puis par ordre alphabétique de commune.

• Retrouvez ce programme en ligne sur **patrimoines.savoie.fr**

CAUE Conseil d'Architecture, d'Urbanisme et de l'Environnement de la Savoie

Le ministère de la Culture a mis en place un événement dédié aux scolaires la veille des JEP: *Levez les yeux!*. Le CAUE de la Savoie participe à cette manifestation.

04 79 60 75 50 | **cauesavoie.org**

Document conçu et édité par le Département de la Savoie

Pôle Solidarités Territoriales
Direction Archives, Patrimoine et Musées,
Conservation départementale
du patrimoine

Design graphique : Marion Pannier

Couverture Belfroi de l'église Saint-Bernard-de-Menthon à Val d'Isère © A. Cantu. **Dos de couverture** Église Saint-Nicolas d'Albiez-Montrond © OTI Albiez / La Chartreuse d'Aillon à Aillon-le-Jeune © F. Rumillat, Département de la Savoie / Château de Pomboz à Saint-Pierre-de-Curtille © N. Dillenscheider / Église de Saint-Jean-de-Chevelu © Arts en Chœur / Conflans © Ville d'art et d'histoire d'Albertville-Conflans / Portrait de Michel Frédéric Pillet-Will par Benoît Molin © Service patrimoine-musée, Ville de Montmélian.

légende

VL Visite libre

VG Visite guidée



Site partiellement ou totalement accessible aux PMR



Animation famille



Thème national
Patrimoine pour tous



Monument historique



Musée de France



Site classé



Patrimoine du XX^e siècle



UNESCO



Parc Naturel Régional
de Chartreuse



Parc Naturel Régional
du Massif des Bauges



Villes et Pays d'art et d'histoire

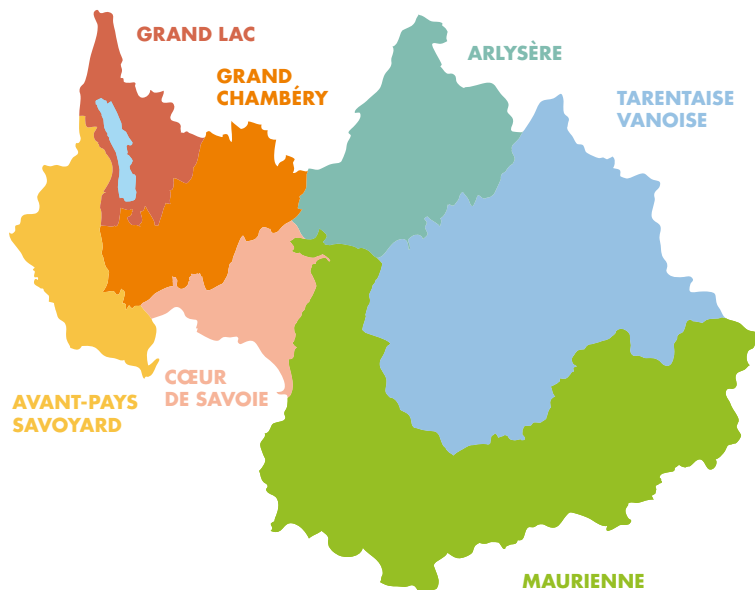
Aix-les-Bains • Ville d'art et d'histoire
04 79 88 68 00 | aixlesbains.fr

Albertville-Conflans • Ville d'art et d'histoire
04 79 37 86 86 | albertville.com

Chambéry • Ville d'art et d'histoire
04 79 70 15 94 | chambery.fr

Fondation Facim • Pays d'art et d'histoire
des Hautes Vallées de Savoie
04 79 60 59 00 | fondation-facim.fr

les territoires de Savoie, entre lacs et montagnes



sommaire

AVANT-PAYS SAVOYARD	5
GRAND LAC	9
GRAND CHAMBÉRY	14
CŒUR DE SAVOIE	33
ARLYSÈRE	36
MAURIENNE	41
TARENTEAISE VANOISE	46

Patrimoine pour tous !

Événement incontournable et attendu de la rentrée, les Journées Européennes du Patrimoine constituent pour chacun l'occasion d'un rendez-vous avec l'histoire et le patrimoine de la Savoie.

Après une année marquée par la fermeture des établissements accueillant du public, cette nouvelle édition des Journées du Patrimoine célébrera la réouverture des structures patrimoniales – dans le respect des consignes officielles pour la sécurité de tous – et offrira à chacun une occasion de se rassembler. Le thème de cette édition, « Patrimoine pour tous », illustre l'ambition fédératrice de l'événement. Un focus particulier sera mis sur le patrimoine ferroviaire, témoin de l'histoire du rail, avec des animations autour de la Rotonde, à Chambéry, et du train à crémaillère Aix-les-Bains-Le Revard, à Mouxy.

À l'aide de cette brochure qui propose près de 250 animations sur les territoires de Savoie, chacun pourra définir son programme de visite en fonction de ses goûts, mais aussi choisir de sortir des sentiers battus et se laisser tenter par une offre originale ! Une nouveauté cette année, le site internet du Département dédié aux patrimoines de la Savoie **patrimoines.savoie.fr** proposera le programme des visites et animations via une carte interactive, offrant des possibilités accrues pour créer son parcours de visite personnalisé, autour de chez soi ou ailleurs en Savoie.

Les professionnels et bénévoles du patrimoine se mobilisent chaque année afin de vous proposer une offre culturelle pertinente et de partager avec vous la passion qui les anime : le patrimoine ! Variété des paysages, richesse des monuments, mémoires des populations qui ont fait vivre ce territoire, notre département possède de nombreux atouts qui le rendent attractif et dynamique. Cette Histoire se lit aujourd'hui au présent et, durant ces deux jours, laissez-vous surprendre et partez à la découverte des sept territoires qui composent la Savoie, entre lacs et montagnes.

Bonne visite !

Hervé Gaymard

Président du Conseil départemental de la Savoie





AVANT-PAYS SAVOYARD

Avressieux

Château de Montfleury

Le Château de Montfleury, très remanié au cours des siècles est la dernière place forte de l'Avant-Pays Savoyard. Il offre au regard des visiteurs une tour sarrazine datant du XIII^e siècle. Ses gargouilles vous observent lors de votre entrée dans la cour du château...

SAM-DIM 14H-18H

TARIF adulte payant, moins 18 ans gratuit
avressieux.com/mairie/chateau-de-montfleury



Entremont-le-Vieux

Musée de l'ours des cavernes



Qui n'a jamais rêvé de remonter le temps ? Le Musée de l'ours des cavernes invite petits et grands à partir sur les traces de cet animal mythique aujourd'hui disparu.

VL SAM 14H-18H

VL DIM 10H-12H30 / 14H-18H

TARIF réduit adulte 4,50€ /
réduit enfant (6-18 ans) 3€

Atelier modelage d'une Vénus préhistorique



À partir d'argile, modeliez une statuette représentant une silhouette féminine en vous inspirant des Vénus du paléolithique.

SAM-DIM 14H / 15H30 / 17H

DURÉE 1h

À partir de 6 ans

Réservation obligatoire 04 79 26 29 87

Nances – Novalaise

Les Journées Européennes du Patrimoine au Lac d'Aiguebelette

Saviez-vous que sur les bords du lac d'Aiguebelette, fréquentés tous les étés par des milliers de vacanciers, l'homme a foulé le sable 4 500 ans en arrière ? Plusieurs villages sur pilotis y ont été bâtis aux temps préhistoriques. La Communauté de Communes du Lac d'Aiguebelette vous propose de redécouvrir la vie quotidienne de ces Hommes grâce à des animations, des ateliers et des conférences tout public.

pays-lac-aiguebelette.com | ccla.fr

04 79 28 78 64

RV Plage de Bon Vent /

Base départementale d'aviron

Pique-nique néolithique

Pour un déjeuner « saveur néolithique », venez déguster un repas constitué d'ingrédients et produits locaux déjà utilisés au Néolithique.

SAM 11H-14H

Village de l'archéologie

Du feu aux techniques artisanales les plus abouties, pratiquez et découvrez la vie au bord du lac il y a 4 500 ans.

SAM 13H-18H

Sorties en canoë

En compagnie d'un guide du patrimoine, partez à la rencontre des sites archéologiques immergés. Rejoignez la sortie avec des canoës mis à disposition pour l'occasion ou à bord de votre propre embarcation.

SAM 14H / 15H30 / 17H

DURÉE 1h30

Inscriptions limitées. Prévoir une tenue adaptée.

RV ponton de la plage de Bon Vent

Challenge palafitness

Mettez votre équipe au défi grâce à cette succession d'activités ludiques et sportives. Unissez tous vos talents et défendez les couleurs de votre équipe pour remporter la victoire !

SAM horaire à définir

Conférence

Fanny Granier, ingénieure à la Direction Régionale des Affaires Culturelles, propose une conférence grand public sur le classement UNESCO et les problématiques de conservation et de protection des sites d'Aiguebelette.

SAM 16H30

RV salle de la base d'aviron

Spectacle

SAM 18H

Musée Lac & Nature

SAM ouvert toute la journée



Saint-Christophe-la-Grotte

Site historique des Grottes de Saint-Christophe



Faites-vous conter la riche histoire de la voie Sarde, chemin naturel emprunté de tout temps par les hommes, laissez-vous entraîner dans les méandres des grottes pour découvrir leurs concrétions et restez en admiration devant le Monument dédié au Duc Charles Emmanuel II de Savoie, commanditaire des travaux de la voie Sarde au XVII^e siècle. Suivez votre guide et un interprète pour une visite en langue des signes française ! Visite ouverte à tous. En partenariat avec l'A.D.I.S.

VG SAM 10H

DURÉE 1h30

TARIFS adulte 9 € / enfant 6 €

Réservation obligatoire 04 79 33 67 01

adis@adis-savoie.fr

ou info@grottes-saint-christophe.com

Atelier jeu en extérieur



Trouvez les animaux blessés cachés sur le site des Grottes et rapportez-les au stand des Tétràs Libres pour les soigner ! Apprenez à reconnaître un danger pour les animaux et les hommes et à réagir avec des gestes adaptés à chaque situation. En partenariat avec l'association Le Tétràs Libre.

SAM 14H30

DURÉE 45mn env.

TARIF prix libre

Réservation obligatoire 04 79 65 75 08

info@grottes-saint-christophe.com

Saint-Jean-de-Chevelu

Église Saint-Jean-Baptiste

Située dans un écrin de verdure au pied de la Dent du Chat, elle renferme une œuvre contemporaine d'art sacré unique, inscrite au Répertoire départemental des objets mobiliers de la Savoie. Créée en 1993 par deux artistes locaux, Béatrice Signorelli et Étienne Voulhoux, elle suscite toujours émerveillement et étonnement. L'association *Arts en Chœur* propose une visite libre ou commentée pour une approche symbolique et artistique des peintures.

VL VG SAM 14H-18H30

VL VG DIM 9H-12H / 14H-18H30

DURÉE visite guidée 45 mn

04 79 36 80 49 | 04 79 36 80 25

artsenchoeur.fr

Saint-Genix-sur-Guiers

Le Repaire Louis Mandrin



À la rencontre de Louis Mandrin, bandit au grand cœur, vivez une aventure immersive et interactive au temps de la contrebande. Replongez-vous dans les décors de l'époque et partez à la découverte de la vie quotidienne du XVIII^e siècle!

SAM 10H-11H30 / 14H-17H

DIM 14H-17H

Réservation 04 76 31 63 16
repaire-mandrin.fr

Saint-Pierre-d'Entremont

Tournerie hydraulique de Saint-Même d'en Bas



L'Association *Patrimoine, Héritage de nos villages* propose la visite de la tournerie hydraulique. Tout au long de la journée, visite avec démonstration de tournage et découverte des différents savoir-faire de la vallée des Entremonts. Sur place : produits locaux. Prévoyez joie, bonne humeur et masque!

VL DIM 9H-19H

06 69 20 59 47

Yenne

Le Rhône sauvage

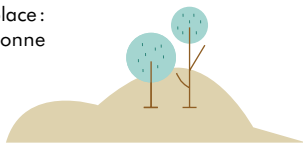
Partez à la découverte du Rhône et de son histoire avec un Guide du Patrimoine Savoie Mont Blanc... Au départ de Yenne, ancienne cité médiévale, vous rejoindrez les bords du Rhône, fleuve emblématique : commerce, histoire, ancien port, défilé de Pierre-Châtel, tombeau de Pierre Boisson...

Faites un bond dans le passé le temps d'une visite!

VG SAM-DIM 10H / 14H

DURÉE 1h30

Inscription obligatoire 04 79 36 71 54
yenne.tourisme@orange.fr





GRAND LAC

Aix-les-Bains

VILLES
SPAYS
D'ART &
D'HISTOIRE

Musée Faure



Exposition Fujita, animations et activités

L'équipe du Musée Faure propose des animations et des ateliers autour de l'exposition « Chefs-d'œuvre du Musée Faure : Fujita – Les Nus des années 20 »

SAM-DIM 10H-12H30 / 14H-18H

Inscription Office de tourisme
d'Aix-les-Bains 04 79 88 68 00
RV 10 Boulevard des Côtes

Découverte d'Aix-les-Bains à vélo

Découverte encadrée de la ville à travers un parcours à vélo

VG SAM-DIM

Horaires à définir.
Inscription Office de tourisme
d'Aix-les-Bains 04 79 88 68 00

Anciens palaces Royal, Splendide, Excelsior



Les copropriétaires organisent des visites guidées des anciens palaces et des jardins.

VG SAM-DIM 10H-12H / 14H-18H

Inscription Office de tourisme
d'Aix-les-Bains 04 79 88 68 00
Groupes de 30 personnes.
RV devant le portail du Splendide,
31 rue Georges I^{er}





Bibliothèque Lamartine

La bibliothèque organise une braderie de livres.

SAM 10H-17H

04 79 61 29 40

RV dans la cour de la bibliothèque,
2 rue Lamartine

Société d'art et d'histoire d'Aix-les-Bains

La SAHA organise une braderie de livres
et de revues anciennes.

SAM-DIM 10H-17H

04 79 61 40 84

RV samedi dans le kiosque à musique,
place Maurice Mollard
RV dimanche dans la cour de la
bibliothèque, 2 rue Lamartine

Église Saint-Swithun

Visite guidée en français sur le thème :
« Saint Swithun, l'église victorienne d'Aix-
les-Bains ».

VG SAM 10H

DURÉE 1h

20 personnes maximum.

Inscription Office de tourisme
d'Aix-les-Bains 04 79 88 68 00

RV devant l'église, 9 rue du Temple

Archives municipales

Exposition « Aix l'Impériale »

Visites commentées.

VG SAM-DIM 10H-17H

04 79 61 40 84

RV Place Maurice Mollard

Le Bourget-du-Lac

.....

Château de Thomas II

**Vestiges d'un palais
entre lac et marais**



Une présentation des ruines de cette
ancienne demeure comtale, occasion
de redécouvrir le passé de ce lieu pres-
tigieux. Une exposition consacrée à la
biodiversité du site complétera la visite.
Visite animée par un guide-conférencier.

VG SAM 15H / 16H / 17H

VG DIM 10H / 11H / 15H / 16H / 17H

DURÉE 1h

RV devant la grille d'entrée (fermée)

Chanaz

Musée gallo-romain de Chanaz

Les 20 ans du musée

Venez découvrir ou redécouvrir le musée et le village de Chanaz. Fêter avec nous les 20 ans des potiers de Portout. Ateliers découvertes poterie et archéologique, visites libres du musée et serious game dans le village...

VL SAM-DIM 10H-18H

Ateliers sur inscription musee@chanaz.fr
04 79 52 11 84

Croisière patrimoine: les sites palafittes du nord du lac du Bourget



Embarquez pour une croisière Bateau-canal en compagnie d'une guide du patrimoine Savoie Mont Blanc et découvrirez les sites palafittiques immergés du nord du lac du Bourget inscrits au patrimoine mondial de l'UNESCO. Ce patrimoine archéologique subaquatique témoigne de l'histoire des premiers agriculteurs éleveurs vivant au bord du lac.

VG DIM 15H

DURÉE 2h

TARIF adulte 16€ / enfant 3-15 ans 10€

Réservation conseillée 04 79 54 51 80

contact@bateaucanal.com

RV centre du village

Festival des orgues de Barbarie



Découverte d'une quarantaine d'orgues répartis sur vingt lieux différents dans tout le chef-lieu de Chanaz. L'entrée au festival dans le village est libre et gratuite.

SAM-DIM 13H-19H

Chindrieux

Les sites palafittiques



Avec Josy Rosset guide du Patrimoine de Savoie Mont Blanc, partez à la découverte du site palafitte immergé de la baie de Châtillon. La visite sera suivie du verre de l'amitié offert par la commune.

VG DIM 11H

Durée 1h

RV port de Châtillon



Conjux

Chapelle Saint-Crépin



Découverte de la croisée d'ogives, de la vierge en bois ciré du XIV^e siècle, des vestiges gallo-romains et de l'autel de Cybèle.

VL SAM-DIM 10H-18H

Grésy-sur-Aix

Gorges du Sierroz



L'association *Au Cœur des Gorges du Sierroz* propose une visite théâtralisée des Gorges du Sierroz et de la Cascade de Grésy en alternance avec démonstrations de danses d'époque avec *Le Quadrille du Lac*. Autour d'un récit présenté par une conteuse, plusieurs personnages costumés se succèdent pour faire vivre la petite et grande histoire des gorges : le meunier Colomb, Horace-Bénédict de Saussure, Napoléon III, la dame de Cour de la reine Hortense...

SAM-DIM

Programme définitif et inscription
sur gorgesdusierroz.fr
à partir du 15 août.
gorgesdusierroz@gmail.com

Mouxy

Autour du train à crémaillère



Aix-les-Bains-Le Revard

Le train à crémaillère reliant Aix-les-Bains au Mont Revard de 1892 à 1937 a disparu. L'association *Tourisme et Culture Autour de la Crémaillère* a ouvert l'ancienne voie (9,7km) pour en faire un chemin de randonnée historique. Elle a reconstruit une gare à l'identique (1892), installé une locomotive de 1923 et une voiture de voyageurs de l'époque. Vous pourrez découvrir dans la gare un espace d'interprétation avec photos anciennes et objets, dans la locomotive des explications seront fournies sur le fonctionnement d'une machine à vapeur, et dans la voiture sur le transport des voyageurs.

VL VG SAM 14H-17H30

VL VG DIM 10H-12H / 14H-17H30

assotcac@gmail.com | 06 32 34 86 67
RV Gare de Mouxy, chemin de la gare,
Le Crêt

Saint-Pierre-de-Curtille

Abbaye de Hautecombe



Visite commentée de l'abbaye. Ouverture exceptionnelle des parties habituellement fermées au public : cloître, terrasses avec vue sur le lac, appartements royaux.

VG SAM-DIM 14H-17H45

Ouverture sous réserve de la situation sanitaire

04 79 54 26 12

Exposition Mines de Montagne



Cuivre, argent, plomb, fer. Pendant 4000 ans, les hommes ont extrait des montagnes savoyardes ces précieux minerais. Remontez le temps et parcourez les galeries sur les pas des mineurs de la Préhistoire, du Moyen Âge ou du XIX^e siècle. Visites guidées régulières.

VL VG SAM-DIM 10H-18H

RV Grange batelière de l'Abbaye de Hautecombe

Église Saint-Pierre et château de Pomboz



Visites guidées théâtralisées pour découvrir autrement Saint-Pierre-de-Curtille et son abbaye royale. De l'église néo-classique en rotonde au château privé de Pomboz qui domine le Val de Crène découvrez l'histoire de cette commune rurale, empreinte de la vie monastique de Hautecombe, depuis le XII^e siècle. Avec la participation de la Cie théâtrale « La Pluie et le Beau Temps », les propriétaires de Pomboz et Michelle, Guide du Patrimoine de Savoie Mont-Blanc.

VG SAM-DIM 14H30

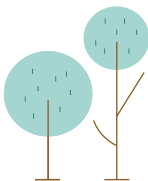
DURÉE 2h

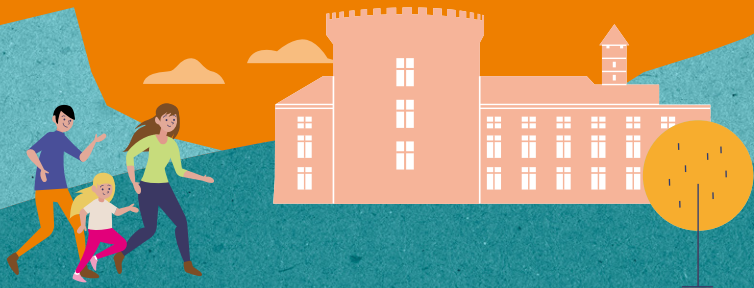
À partir de 8 ans.

Déplacement entre les deux sites.

Places limitées. Inscription obligatoire

07 86 83 90 38





GRAND CHAMBÉRY

Aillon-le-Jeune

.....

Chartreuse d'Aillon

Maison du Patrimoine

Nichée au sein d'un ancien monastère chartreux, une muséographie riche en découvertes vous dévoile le patrimoine culturel rural du Massif des Bauges. À votre rythme, partez à la rencontre du massif des Bauges et de son patrimoine. Maquettes, bornes interactives, vitrines et vidéos vous emmènent à la découverte des petites et grandes histoires de ce territoire et du monastère.

Lieu-dit Le Couvent



Inscriptions nécessaires uniquement en cas de reprise des limitations sanitaires en vigueur au niveau national
lachartreusedaillon.com/reserver/
04 79 54 97 77

Visite guidée historique



Parcours intérieur et en plein air, sur les traces de l'histoire du site. Visites proposées par les Guides du Patrimoine Savoie Mont Blanc.

VG SAM 15H30

DURÉE 1h30

VG DIM 10H30 / 14H / 16H

DURÉE 1h

Inscriptions nécessaires uniquement en cas de reprise des limitations sanitaires en vigueur au niveau national
lachartreusedaillon.com/reserver/
04 79 54 97 77

Visite libre audioguidée



Des audioguides vous sont remis individuellement à l'accueil. Ils apportent des compléments d'information à la visite.

VL SAM 14H-18H30

VL DIM 10H-18H30

Exposition

Oh! La Ferme! Regard sur le bâti agricole des Bauges



Le massif des Bauges compte peu de grands monuments. Et pourtant les bâtiments liés à la production agricole, qui ponctuent chaque recoin du territoire, font partie des composantes essentielles de ces paysages! Parmi eux, la ferme et ses dépendances construites avant les années 1950 en sont les éléments les plus emblématiques. Ces édifices du quotidien sont plus extraordinaires qu'ils n'y paraissent! Exposition issue de l'inventaire du patrimoine bâti réalisé depuis 2010 par le Parc naturel régional et la Région Auvergne-Rhône-Alpes.

VL SAM 14H-18H30

VL DIM 10H-18H30

Spectacle-déambulation Les Crieuses de bonnes nouvelles

Armées d'un mégaphone et d'une bonne dose d'humour, les Crieuses mettent en voix ou en chansons les bonnes nouvelles récoltées auprès des habitants et des passants, grâce à des boîtes aux lettres habilement placées quelques semaines ou jours auparavant dans le Cœur du massif. Restez à l'affût, les lieux où seront placées les boîtes aux lettres vous seront bientôt dévoilés! Une création de la Compagnie *Al Fonce*

DIM 11H30-12H15 / 15H-15H45 /
17H-17H45

Tarif préférentiel (au chapeau).

Inscriptions nécessaires en cas de reprise des limitations sanitaires
lachartreusedaillon.com
réservation 04 79 54 97 77
contact@lachartreusedaillon.com

Le four à pain restauré de la Chartreuse d'Aillon



Démonstration et échanges avec notre boulanger, autour du four à pain restauré de la Chartreuse d'Aillon. Démonstration gratuite. Pain et gourmandises en vente.

DIM 10H-18H

Arith



Moulin Morand

À la fois scierie, huilerie, roue hydraulique et turbine, venez découvrir un authentique moulin de 1896, au cœur du parc du massif des Bauges. Au programme visite du moulin, démonstration de scie à la battante, vieilles mécaniques...

VL VG SAM DIM 9H-18H

06 11 04 66 53

Bassens



Centre Hospitalier Spécialisé de la Savoie



Visitez librement le parc (avec livret) et les salles classées du CHS de la Savoie: ancienne salle du Conseil de surveillance et Apothicairerie. Créé en 1848,

l'Ancien Hôpital abrite un site historique. Cet ensemble architectural est entouré d'un parc arboré remarquable.

VL SAM 14H-17H

Se présenter à l'accueil du CHS de la Savoie (site Nivolet) pour récupérer un livret de visite.

Traces de l'homme de vallées en vallées



L'association *Arts et Parole* vous convie à la découverte de l'histoire d'un lieu, des traces de l'homme par le commentaire, le conte, le chant et en images.

VG SAM-DIM 15H

DURÉE 1h30

RV église Saint-Barthélémy

Bellecombe-en-Bauges

Scierie hydraulique



Démonstration de sciage sur une ancienne scierie hydraulique (à grand cadre) du XIX^e siècle, fonctionnant avec l'énergie produite par l'eau du ruisseau. Visite accompagnée et explications sur place. Participation libre pour l'Association (frais d'entretien). Visites guidées possibles selon l'affluence et en fonction des conditions sanitaires.

VL DIM 14H-19H

Challes-les-Eaux

Le Bois des Chassettes

1000 et un regards au Bois des Chassettes

Le Bois des Chassettes accueille des artistes photographes et plasticiens et des naturalistes pour enrichir nos regards et notre expérience de ce milieu naturel particulier et riche en biodiversité. Autour d'une installation photographique, balades et ateliers artistiques vous emmèneront à la (re)découverte des merveilles sensibles du marais. En partenariat avec les artistes Jean-Charles Bouillot et Alice Dourenn et de l'association *France Nature Environnement*.

Inscription à partir du 1^{er} septembre :

agenda-nature@savoie.fr

ou au 04 79 96 75 00

Groupes limités à 15 personnes. Prévoir chaussures de marches ou bottes et vêtements adaptés à la météo.

Masque obligatoire à partir de 11 ans.

RV rue du Marais à l'entrée du lotissement du clos des Chassettes

Jeu de piste du Labyrinthe



Après avoir récupéré le jeu de piste à l'accueil, partez à l'aventure en autonomie dans le bois. Votre objectif : retrouver toutes les photos qui composent cette œuvre d'art et qui ont été installées à proximité des sentiers.

SAM-DIM 10H-17H30

Capturez le marais

Avec votre téléphone, mettez-vous dans la peau d'un photographe le temps d'un atelier.

SAM 10H30

DURÉE 1h30

Prévoir un smartphone ou un appareil photo numérique.

Regards croisés

Balade guidée dans le bois en compagnie de l'artiste et d'un naturaliste.

VG SAM 14H

DURÉE 1h30

Coup d'œil

Balade guidée autour des installations photographiques en compagnie de l'artiste

VG SAM 16H

VG DIM 15H30

DURÉE 1h30

Aux aguets

Ouvrez l'œil, écoutez et essayez de repérer les habitants du marais ou les traces de leur présence.

DIM 10H

DURÉE 2h

Magie du cyanotype

Ateliers de 30 mn pour réaliser vous-même de mystérieux photogrammes avec des végétaux et un peu de soleil.

DIM 14H-17H

Chambéry



Château des ducs de Savoie



Entrée depuis la place du Château par le portail des frères De Maistre. Sortie par le portail Saint-Dominique. Compte tenu de l'activation du plan Vigipirate et de la crise sanitaire liée à la Covid19 les conditions d'accès et de visite sont susceptibles d'être modifiées sans préavis.

Accès des personnes à mobilité réduite possible par la place Caffè. Merci de vous signaler à l'entrée principale ou d'appeler le n° ci-dessous.

04 79 70 63 60 | patrimoines.savoie.fr

Exposition

Le Château, la Savoie, dix siècles d'histoire



Au cœur de l'aile médiévale, dans l'ancienne Chambre des Comptes, l'exposition vous raconte l'histoire mouvementée du château du XI^e siècle à aujourd'hui et la dynastie millénaire de la Maison de Savoie. Manuscrits, cartes historiques, maquettes, portraits et arbre généalogique de la dynastie des Savoie vous donneront de nombreuses clefs de compréhension de l'histoire des États de Savoie.

VL SAM-DIM 10H-17H30

Accès limité à 25 personnes.

Port du masque obligatoire.

Exposition

Le Médailleur de Savoie

Dans la Chambre des comptes, venez découvrir près de 600 objets monétaires datés du VII^e au XIX^e siècles frappées par les comtes et ducs de Savoie, princes de Piémont devenus rois de Sardaigne.

VL SAM-DIM 10H-17H30

Accès limité à 25 personnes.
Port du masque obligatoire.

Cour d'Honneur

Profitez du panorama exceptionnel sur le Château pour découvrir l'histoire et l'architecture de ce monument remarquable.

VG SAM-DIM

10H-12H30 / 14H-17H30

Salons d'Honneur

Salons d'apparat et de réception. Mobilier précieux du XVIII^e siècle estampillé des maîtres ébénistes Pothier et Jacob. Visite par un guide-conférencier de la Ville d'art et d'histoire de Chambéry.

VG SAM-DIM 10H-17H30

Visite toutes les demi-heures.
Port du masque obligatoire.
Réservation obligatoire en ligne à partir du 1^{er} septembre sur patrimoines.savoie.fr



Sainte-Chapelle

Chapelle privée des comtes puis ducs de Savoie, cet édifice gothique possède néanmoins une impressionnante façade baroque commandée par la duchesse de Savoie Christine de France. Elle tire son vocable de Sainte-Chapelle car elle a abrité le Saint-Suaire aux XV^e et XVI^e siècles avant sa translation en 1578 à Turin, nouvelle capitale du Duché. Elle possède de magnifiques vitraux datés de la Renaissance et des voûtes décorées en trompe-l'œil au XIX^e siècle dans le style néo-gothique par Casimir Vicario. L'exposition *Sancta Capella* vous permettra de découvrir l'histoire de la Sainte-Chapelle et de son nouveau mobilier contemporain.

VL SAM 10H-11H30 / 13H15-15H30

VL DIM 10H-17H

VG DIM 14H30-17H30

Visites assurées par les guides-conférenciers de la Ville d'art et d'histoire de Chambéry.

Concert de la Classe de Carillon

Depuis la place du Château, assistez au récital de la Classe de Carillon. Cette dernière bénéficie du soutien du Conseil Départemental de la Savoie et de la Fédération Musicale de Savoie. Elle est dirigée par Jean-Pierre Vittot.

SAM 10H30

DURÉE 1h



Découverte de l'orgue de la Sainte-Chapelle

En compagnie de la Classe d'Orgue et d'une médiatrice du patrimoine, découvrez l'histoire et le fonctionnement de ce très bel instrument et écoutez les élèves du Conservatoire à rayonnement régional de Chambéry.

VG SAM 15H30-17H30

DURÉE 20mn

Entrée libre dans la limite de 100 personnes. Port du masque obligatoire.

Concert du Carillon de Chambéry

Concert proposé depuis la place du Château. Construit en 1993 et installé dans la tour Yolande qui flanque le chevet de la Sainte-Chapelle du château des ducs de Savoie, le Grand Carillon est l'œuvre de la Fonderie Paccard. Avec 70 cloches, il est le plus grand de France et le 8^e au Monde.

SAM 17H30

DURÉE 30mn

La tour mi-ronde



Visite de l'une des trois tours subsistant de l'ancien château médiéval, avec son escalier monumental de style Troubadour du XIX^e siècle.

VL SAM-DIM 10H-17H30

Accès limité à 50 personnes.
Port du masque obligatoire.

Terrasse de la tour mi-ronde



Découvrez un panorama exceptionnel sur Chambéry et ses alentours.

SAM-DIM 10H-17H30

18 personnes toutes les 10 mn.
Réservation obligatoire en ligne à partir du 1^{er} septembre sur patrimoines.savoie.fr

Salle des Délibérations



Siège de l'Institution départementale. Mobilier historique. Un élu et/ou un guide de la Ville d'art et d'histoire seront présents tout au long du week-end pour apporter un éclairage sur les institutions du Département et sur le mobilier historique.

VL VG SAM-DIM 10H-17H30

Accès limité à 25 personnes.
Port du masque obligatoire.

Exposition Mines de Montagne



Dans la salle des Pas-Perdus, en lien avec l'exposition Mines de Montagne présentée à la Grange batelière de l'Abbaye de Hautecombe, découvrez l'univers des mines métallifères de Savoie.

VL SAM-DIM 10H-17H30

Accès limité à 25 personnes.
Port du masque obligatoire.

Tour Trésorerie



Belle salle octogonale voûtée à croisée d'ogives du XIV^e siècle. Présentation de cartes et documents illustrant l'histoire du Château et de la Savoie.

VL SAM-DIM 10H-12H30 / 14H-17H30

Accès limité à 25 personnes.
Port du masque obligatoire.

Escape game

« Le bijou perdu de Madame Royale »

Il vous faudra être astucieux pour pouvoir vous échapper des souterrains des salles basses du château.

SAM-DIM 10H-12H30 / 14H-17H30

DURÉE 25 mn.

10 personnes par groupe.

À partir de 12 ans. Réservation obligatoire en ligne à partir du 1^{er} septembre sur patrimoine.savoie.fr

Cette activité nécessitant des manipulations, celle-ci sera susceptible d'être annulée si la situation sanitaire était défavorable.

RV devant les salles basses

Bancs en résonance

Asseyez-vous quelques instants sur les bancs du jardin. Confortablement installés devant les arbres centenaires et la vue du château, écoutez-les vous raconter des histoires.... Une installation de Damien Traversaz.

SAM-DIM 10H-17H30

Jeu de l'oie des princes de Savoie



Tel le duc ou la duchesse de Savoie, tirez-les dés et lancez-vous à la conquête de la couronne royale!

SAM-DIM 10H-12H30 / 14H-17H30

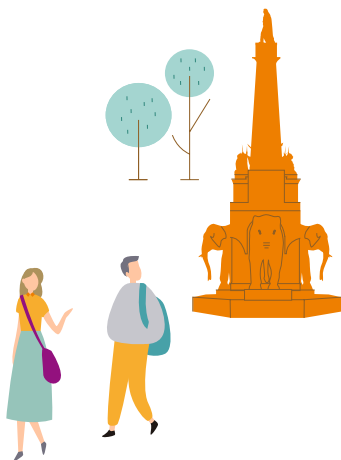
Animation à partir de 5 ans.

Muséum d'Histoire Naturelle



Découverte des collections : spécimens intéressants dans le domaine zoologique, botanique et géologique (nombreuses espèces naturalisées, fossiles, mammifères préhistoriques, coquillages, insectes...). Petits et grands seront émerveillés par ces collections qui feront davantage apprécier la nature.

VL SAM-DIM 14H-18H



Hôtel de Cordon

71 rue Saint-Réal

Au cœur du centre ancien, pénétrez à l'intérieur de l'ancien hôtel particulier de Cordon pour découvrir l'exposition permanente sur l'histoire de la ville de Chambéry et son patrimoine.

VL SAM-DIM 10H-12H / 14H-18H

Jauge limitée.

Odonymie(s): les noms de rues disent la ville



Notre environnement est parsemé de signes que parfois l'on ne voit plus : les noms des rues, places, avenues, boulevards... que l'on nomme odonymes. Venez découvrir l'histoire de ces signes si familiers et ce qu'ils nous disent de la ville à travers les âges !

VL SAM-DIM 10H-12H / 14H-18H

Jauge limitée.

Seuls les atomes sont éternels #3

Rencontre avec l'artiste plasticien Yves Monnier, à travers le travail conduit avec des Chambériens et Chambériennes à l'occasion de deux ateliers de pratique artistique collective. « Quelle part de l'histoire, de notre histoire, voulons-nous transmettre ? Avec quelle(s) matérialité(s) ? »

VL DIM 10H30-12H / 14H-17H30

Entrée libre dans la limite de la jauge autorisée



Histoires de Chambériennes



Visite guidée par une guide-conférencière sur les traces de femmes qui ont marqué l'histoire de la ville.

VG DIM 9H15 / 14H

DURÉE 1h30

Inscription obligatoire à partir du 1^{er} septembre sur chambery.fr
RV Place des Éléphants

Découverte du centre historique de Chambéry à vélo

Dans le cadre de la Journée du Transport public et des Journées du patrimoine, la Vélostation Synchro vous propose un parcours à vélo des lieux remarquables du centre historique de Chambéry.

VL DIM 9H-19H

Vous trouverez le plan à la Vélostation, à l'office du tourisme ou sur les sites grandchambery.fr et velostation-chambery.fr

Venez avec votre vélo ou louez-en un pour 3€ à la Vélostation, 313 place de la Gare.

Grand orgue de la cathédrale



Découvrez le grand orgue avec l'association des Amis de l'orgue de la cathédrale de Chambéry.

VG DIM 15H / 16H30

DURÉE 1h

Entrée libre dans la limite de la jauge autorisée.

Hôtel de Ville



Découvrez l'histoire et le patrimoine de l'Hôtel de Ville, en compagnie d'une guide-conférencière.

VG SAM 11H

DURÉE 1h

Inscription obligatoire à partir du 1^{er} septembre sur chambery.fr
RV dans le hall d'accueil de l'Hôtel de Ville

Journées vivantes du patrimoine à la chapelle Vaugelas

Dans la Chapelle Vaugelas, la cie Naranjazul proposera des adaptations in situ de spectacles ainsi qu'une exposition interactive des projets de la Cie. Des interventions artistiques auront lieu en continu (théâtre, cirque, danse, performance...) faisant appel à différents artistes locaux. Ce temps fort est pensé comme une redécouverte du patrimoine historique grâce aux arts vivants et aux arts du spectacle pluridisciplinaires.

VEN-SAM-DIM 14H-18H / 20H30

RV Chapelle Vaugelas, rue Jean-Pierre Veyrat

Musée des Beaux-Arts



Visite libre des collections permanentes



Quelles sont les dernières œuvres entrées au musée ? Qu'est-ce que l'art baroque ? D'où viennent les œuvres d'un musée ? Où se cachent les deux éléphants d'Hannibal ? Un médiateur est à votre disposition pour répondre à vos questions.

VG SAM-DIM 10H-12H / 14H-18H

Découverte de l'artothèque de Chambéry



Découvrez ou redécouvrez l'artothèque de Chambéry et ses 500 œuvres contemporaines nichées au cœur du musée. En lien avec la visite « Héroïnes » dans la collection permanente du musée, partez à la rencontre des femmes artistes du fonds de l'artothèque.

VL SAM-DIM 10H-18H

Coup d'œil



En 2 minutes, une œuvre ! 21 vidéos pour découvrir les œuvres de la collection. Sur tablettes disponibles sur demande à l'accueil et QR code en salle.

VL SAM-DIM 10H-18H

Héroïnes

Femme forte baroque et héroïne contemporaine : une œuvre de la collection et une œuvre de l'artothèque dialoguent sur le thème des femmes aux personnalités extraordinaires.

VG SAM 15H

VG DIM 10H30 / 14H

DURÉE 45mn

Places limitées. Réservation obligatoire
04 79 68 58 45 | 04 79 33 75 03
publics.musees@mairie-chambery.fr

Palais de Justice



Visite à deux voix. En compagnie d'une guide-conférencière et d'un fonctionnaire et/ou d'un magistrat de la cour d'appel, découvrez l'histoire, le patrimoine et le fonctionnement du Palais de Justice.

VG SAM 9H / 10H30 / 12H

DURÉE 1h30

Inscription obligatoire à partir du 1^{er} septembre sur chambery.fr et sur présentation le jour même d'un justificatif d'identité.

Médiathèque Jean-Jacques Rousseau

Atelier de fabrication d'un carnet de poche



Comme les relieurs, choisis ta couverture, assemble les cahiers, et relie le tout à la manière des petits livrets du XIX^e siècle. Proposé par l'atelier de reliure de la médiathèque.

SAM 14H30 / 16H30

DURÉE 1h

Inscription obligatoire à partir du 1^{er} septembre sur chambery.fr
04 79 60 04 04
Groupe limité à 6 personnes (sous réserve des mesures sanitaires en vigueur à cette période).
Réservé aux 9-12 ans.

Atelier de reliure de la médiathèque

Comment est fait un livre ? Comment réalise-t-on une reliure ? Qu'est-ce qu'un cousoir ? À quoi sert un tas à battre ? Lorsqu'un document ancien ou moderne entre dans les collections de la médiathèque, il passe par l'atelier de reliure qui va lui refaire une petite beauté : couture, dépoussiérage, gommage, petites réparations... L'atelier de reliure vous ouvre exceptionnellement ses portes pour découvrir les coulisses d'un savoir-faire d'exception.

VG SAM 10H / 11H

VG DIM 14H30 / 16H

DURÉE 1h

Inscription obligatoire à partir du 1^{er} septembre sur chambery.fr.
Groupe limité à 15 personnes (sous réserve des mesures sanitaires en vigueur à cette période).

Conférence « Le livre illustré pour le plus grand nombre. Usages de l'image dans la littérature populaire »

L'invasion de l'image dans la production imprimée est une caractéristique du XII^e siècle. Si celle-ci n'était pas spécifiquement destinée à un public « populaire », elle a été néanmoins largement utilisée, dans les livres comme dans la presse, pour faire vendre, mais avant tout à des fins pédagogiques et d'information. Cette invention d'un nouveau rôle de l'image préfigure de loin ce qu'elle est devenue dans nos sociétés. La conférence propose de rendre compte des différents statuts de l'illustration dans

la littérature populaire. Conférence de Sylvain Milbach, Maître de conférences HDR en histoire contemporaine, Université Savoie Mont Blanc, Commissaire de l'exposition « Pop' ! ».

SAM 16H30

DURÉE 1h

Exposition Pop' ! Un siècle de littératures & de lectures populaires (1830-1930)

Au XIX^e siècle naît la littérature « populaire ». Le peuple accède progressivement à l'instruction et apprend à lire ; les éditeurs publient des livres bon marché pour ces nouveaux lecteurs ; des écrivains cherchent à écrire des succès ; de nombreux journaux illustrés fleurissent partout en France et en Savoie. L'objet imprimé, auparavant réservé à quelques-uns, devient accessible à tous ! Cette exposition, conçue à partir des collections historiques conservées à la médiathèque, vous propose de partir à la découverte des best-sellers de l'époque. Et cette exposition interroge plus largement, entre hier et aujourd'hui, notre rapport au livre : existe-t-il des « bonnes » & des « mauvaises » lectures ?

VL SAM 10H-18H

VL DIM 14H-18H

VG SAM 10H15 / 14H15 /

VG DIM 14H15 / 15H15 / 16H15 / 17H15

DURÉE 45mn

Inscription obligatoire à partir du 1^{er} septembre sur chambery.fr
Groupe limité à 15 personnes.

Pop' !

En danger, sur un canapé ou joliment drapée : la place des femmes dans la littérature populaire ? Une visite de l'exposition proposée dans le cadre des Journées du mariage.

VG SAM 11H15 / 15H15

DURÉE 45mn

Inscription obligatoire à partir du 1^{er} septembre sur chambery.fr
Groupe limité à 15 personnes (sous réserve des mesures sanitaires en vigueur à cette période).

Galerie Eurêka

Conférence

Le XIX^e siècle, âge d'or de la vulgarisation scientifique

L'histoire de la vulgarisation est particulièrement riche d'enseignements pour comprendre les fonctionnements contemporains des rapports sciences et sociétés. Au XIX^e siècle, la vulgarisation contribua à l'édification d'une idéologie du Progrès, soutenant le développement des sociétés industrielles. Une réflexion sur ses fonctions politiques, économiques, institutionnelles mais aussi idéologiques... L'intervenant, Cyrille Bodin, est chercheur en Sciences de l'Information et de la Communication, membre associé au Laboratoire interuniversitaire en sciences de l'éducation et de la communication (LISEC), Université de Strasbourg.

SAM 15H15

DURÉE 1h

Galerie Eurêka, performance artistique

La danse urbaine et les arts visuels, en résonance, pour valoriser le patrimoine. La Compagnie Choryphée réalisera une première prestation devant la Galerie Eureka à 15h30. La deuxième prestation aura lieu ensuite Place de l'Hôtel de ville à 16h30, sur l'œuvre collaborative, réalisée à la craie par le collectif ORH, avec les habitants.

DIM 15H30 / 16H30

DURÉE 30 mn

RV à 15h30 devant la Galerie Eurêka

RV à 16h30 place de l'Hôtel de Ville

Théâtre Charles Dullin



Découvrez l'architecture, le décor et le rideau de scène du théâtre en présence d'une guide-conférencière.

VG DIM 14H-18H

Entrée libre dans la limite de la jauge autorisée.

Fondation du Bocage et appartements de Camille Costa de Beauregard

Au cours de cette visite, animée par l'association des Amis de Costa de Beauregard, nous visiterons le théâtre, la cour, la chapelle et les appartements de Camille Costa de Beauregard, fondateur du Bocage en 1868, une véritable Institution à Chambéry. Cette œuvre éducative pour les jeunes, il y consacra toute sa vie. Aujourd'hui, son rêve se poursuit, sous la tutelle des salésiens de Don Bosco, à travers la Fondation du Bocage.

VG SAM 14H / 15H30 / 17H

DURÉE 1h

Groupe de 15 personnes

Inscription obligatoire [communication@](mailto:communication@fondation-du-bocage.org)

fondation-du-bocage.org

RV 339 rue Costa de Beauregard

Temple de Chambéry



Portes ouvertes pour découvrir le monde protestant. Une exposition permanente et une conférence illustreront le thème de la diversité du patrimoine protestant.

VL SAM-DIM 14H-19H

Conférence

DIM 16H

RV 14 rue de la Banque

Faubourg Montmélian



Visitez le faubourg Montmélian et découvrez son histoire en compagnie d'une guide-conférencière. En collaboration avec l'association de quartier du faubourg Montmélian.

VG SAM 15H30

DURÉE 1 h 30

Inscription obligatoire à partir

du 1^{er} septembre sur chambery.fr

RV devant le Temple protestant,

14 rue de la Banque



Conférence Églises et chapelles du faubourg Montmélian



Par Monique Dacquín, guide-conférencière. En collaboration avec l'association de quartier du faubourg Montmélian, à l'occasion des 60 ans du début du chantier de construction de l'église du Sacré-Cœur.

SAM 17H45

DURÉE 2h

Inscription obligatoire à partir du 1^{er} septembre sur chambery.fr
RV 487 faubourg Montmélian

Les Capucins à Chambéry: Église du Sacré-Cœur



Découvrez l'église du Sacré-Cœur et ses vitraux avec une guide-conférencière et un membre de l'équipe paroissiale.

VG SAM 9H30

DURÉE 1h15

Inscription obligatoire à partir du 1^{er} septembre sur chambery.fr
RV 364 faubourg Montmélian

Les Capucins à Chambéry: Jardin des Capucins



Profitez d'une découverte du jardin des Capucins et de ses plantes médicinales avec Aurore Codvelle, thérapeute. En collaboration avec l'ensemble paroissial de la Sainte Trinité et l'association de quartier du faubourg Montmélian.

VG SAM 10H45

DURÉE 1h15

Visite annulée en cas de pluie.
Inscription obligatoire à partir du 1^{er} septembre sur chambery.fr
RV 364 faubourg Montmélian

Le puits d'eau potable Pasteur



Découvrez d'où provient l'eau du robinet « La Nivolette » situé dans le quartier historique du faubourg Montmélian. Les techniciens vous dévoileront d'où vient l'eau que vous buvez et comment l'eau potable est gérée sur l'agglomération chambérienne. Les enfants pourront découvrir les locataires aquatiques de ce lieu. Une exposition historique du puits et du quartier complétera la visite.

VG SAM 9H30 /11H

DURÉE 1h

Inscription obligatoire à partir du 1^{er} septembre sur grandchambery.fr
ou au 04 79 96 86 00.
Limité à 20 personnes.
Prévoir des chaussures fermées.
RV 212 rue Pasteur

Archives départementales de la Savoie



244 quai de la Rize

Découverte des Archives départementales

Visites guidées de découverte du bâtiment et des missions des archivistes : collecter, conserver, communiquer et valoriser les documents d'archives.

VG SAM-DIM 14H15 / 15H15 /
16H15 / 17H15

DURÉE 45mn

Port du masque obligatoire.
Groupes de 7 personnes.
Réservation obligatoire en ligne à partir du 1^{er} septembre sur patrimoines.savoie.fr

Un duo de Divas - Déambulations théâtralisées

Pour ces 38^{es} Journées européennes du patrimoine déconfinées, quoi de plus naturel que de faire appel à deux divas historiques! La Diva Rurale et la Diva du Quartier! Elles vous accompagneront dans les visites guidées; elles seront là où vous ne les attendez pas, forcément, pour vous faire découvrir une autre facette des Archives départementales. Profitant de l'exposition *Charles de Gaulle*, elles vous dévoileront les secrets de famille du grand Charles avec humour, poésie et un peu d'impertinence tout de même! Ça va swinguer quai de la Rize avec Jocelyne Tournier & Véronique Freche, chanteuses et comédiennes, (et inversement) La Cie du Serpent à Plumes.

SAM-DIM 14H15 / 15H15 /
16H15/17H15

DURÉE 45 mn

Port du masque obligatoire.

Groupes de 7 personnes.

Réservation obligatoire en ligne à partir du 1^{er} septembre sur patrimoines.savoie.fr

Le général de Gaulle et les départements savoyards, 1937-1965

Il y a 81 ans, le 18 juin 1940, le général de Gaulle lançait un appel à la résistance sur les ondes de la BBC de Londres. Pour la Savoie et la Haute-Savoie, cet appel marque le début d'une histoire avec le Général, jalonnée de 6 visites en 1937, 1944, 1948, 1950, 1960 et 1965. L'exposition présentée aux Archives départementales à partir du 18 septembre prochain en retrace la mémoire.

VL SAM-DIM 14H-18H

Port du masque obligatoire.

Jauge de 40 personnes maximum.

Le grand Charles en 7 familles



Venez découvrir les grands épisodes de la vie du général de Gaulle à travers un jeu de cartes des 7 familles conçu par les Archives départementales de la Savoie.

SAM-DIM 14H-18H

À partir de 8 ans.

Port du masque obligatoire.

Jauge de 40 personnes maximum.

Les Charmettes



890 chemin des Charmettes

Découverte du site des Charmettes

Que faisait Jean-Jacques Rousseau quand il vivait aux Charmettes? Pourquoi dit-il de ce site qu'il est le lieu du bonheur? Un médiateur est à votre disposition pour répondre à vos questions.

**VL VG SAM-DIM 10H-12H /
14H-18H**



Visite-atelier Crée ton jardin !



Après une balade au cœur du jardin à la française, du verger et de la vigne, deviens le créateur de ton propre jardin. Jardin ordonné ou jardin sauvage, à toi de choisir en t'inspirant du site ou en laissant libre cours à ton imagination !

SAM 16H

DURÉE 1h30

À partir de 6 ans.

Places limitées. Réservation obligatoire
04 79 68 58 45 | 04 79 33 39 44
publics.musees@mairie-chambery.fr

Le Monde Réel

Conte, entre récit et chanson. Le voyage d'un enfant lunaire et tendrement naïf dans un univers parallèle. Glissant habilement de la narration à la musique, l'artiste tour à tour violoniste, vocaliste et conteur, manie les allégories pour mettre en évidence quelques-unes des folies humaines. Une création du musicien et « artiste » Yann-Gaël Poncet, seul en scène (voix, violon, guitare). En collaboration avec le *Parc naturel régional Geopark des Bauges*.

DIM 15H

DURÉE 1h

Places limitées. Réservation obligatoire
04 79 68 58 45 | 04 79 33 39 44
publics.musees@mairie-chambery.fr

Balade entre mots et musique

Une visite proposée par les médiateurs des musées, où l'on parlera nature et bonheur, thèmes chers à Rousseau, à travers les mots et la musique de différents auteurs.

VG DIM 16H30

DURÉE 1h

Places limitées. Réservation obligatoire
04 79 68 58 45 / 04 79 33 39 44
publics.musees@mairie-chambery.fr

Abri anti-aérien du Clos Savoiroux



Visite commentée rappelant le bombardement du 26 mai 1944

VG SAM 14H / 15H / 16H / 17H

VG DIM 10H / 11H / 14H / 15H / 16H / 17H

DURÉE 1h

inscription obligatoire 04 79 85 40 63
amisduvieuxchambery@orange.fr

Église Saint-Pierre-de-Lémenc et sa crypte



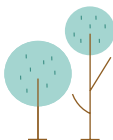
Découvrez le plus ancien site religieux de Chambéry et sa crypte, avec une guide-conférencière.

VG SAM 13H45

VG DIM 11H15

DURÉE 1h15

Inscription obligatoire à partir du 1^{er} septembre sur chambery.fr



Rotonde

731 chemin de la Rotonde



La rotonde et son matériel roulant historique



Visite de la rotonde de Chambéry avec exposition et présentation de locomotives et voitures préservées à vocation historique par l'Association de préservation du matériel ferroviaire savoyard, en partenariat le service Ville d'Art et d'Histoire de Chambéry.

VG SAM-DIM 8H30-12H

Visite toutes les demi-heures.

Inscription obligatoire à partir du 1^{er} septembre sur chambery.fr
07 69 58 88 47

La rotonde ferroviaire SNCF



Sous la charpente métallique de type Eiffel, revivez les grandes mutations technologiques du chemin de fer et découvrez avec les guides conférenciers du service Ville d'art et d'histoire de Chambéry l'histoire de la rotonde ferroviaire la plus grande de France, toujours en activité.

VG SAM-DIM 14H30-17H30

Visite toutes les demi-heures.

Inscription obligatoire à partir du 1^{er} septembre sur chambery.fr

Train à vocation historique aller-retour Chambéry - La Roche sur Foron

Au départ de Chambéry pour La Roche sur Foron et retour sur la première section de ligne électrifiée en courant industriel alternatif de France (section de ligne d'Aix les Bains à La Roche sur Foron en 1950).

SAM 14H

DURÉE 4h

Payant. Port du masque obligatoire dans les gares et à bord du train. Horaires définitifs et inscription obligatoire à partir du 1^{er} septembre sur le site apmfs-voyages.fr | 07 69 58 88 47 et à l'Office du Tourisme de Grand Chambéry

Train à vocation historique aller-retour Chambéry-Modane

Au départ de Chambéry pour la Maurienne avec l'Association pour la Préservation du Matériel ferroviaire.

DIM 14H

DURÉE 3h30

Payant. Port du masque obligatoire dans les gares et à bord du train. Horaires définitifs et inscription obligatoire à partir du 1^{er} septembre sur le site apmfs-voyages.fr | 07 69 58 88 47



Serres municipales

Visite du centre de production horticole avec un agent de la Ville de Chambéry.

VG SAM 9H / 10H / 11H

DURÉE 50 mn

Inscription obligatoire à partir du 1^{er} septembre sur chambery.fr

En cas de vent fort, la visite sera annulée.

RV Centre technique municipal,
305 avenue des Follaz

Piscine aqualudique du Stade



Après un chantier d'envergure de plus de 3 ans, la piscine aqualudique du Stade a ouvert ses portes en février 2020. Nous vous proposons de venir découvrir les choix architecturaux et techniques qui ont été faits pour ce nouvel équipement contemporain mêlant bois, métal et verre de manière harmonieuse.

VG SAM-DIM 10H / 14H

DURÉE 1h

Inscription obligatoire à partir du 1^{er} septembre sur grandchambery.fr ou au 04 79 96 86 00.

Limité à 20 personnes. À partir de 5 ans.

Masque obligatoire.

RV 111 avenue Alsace Lorraine

Les coulisses du réseau Synchro Bus

Venez découvrir l'envers du décor et échanger avec ceux qui assurent au quotidien l'exploitation, la maintenance et l'entretien du matériel et du patrimoine.

VG SAM 9H30 / 11H / 14H / 15H30

DURÉE 1h

Inscription obligatoire à partir du 1^{er} septembre sur grandchambery.fr ou au 04 79 96 86 00. Limité à 14 personnes.

À partir de 10 ans.

Privilégiez le bus ou le vélo car il y a peu de places de parking.

RV 18 avenue des Chevaliers Tireurs

Mon métier c'est... rippeur, chauffeur, grutier

Vous les croisez tous les jours mais vous ne les voyez souvent que de dos ou dans leur camion.

VG SAM 9H / 10H / 11H

DURÉE 1h

25 personnes par groupe. Masque obligatoire.

Inscription obligatoire à partir du 1^{er} septembre sur grandchambery.fr ou au 04 79 96 86 00.

RV Centre technique municipal Gilbert Perrotton, 305 avenue des Follaz

La source romaine de Saint-Saturnin

Les Romains avaient capté cette source dont l'eau arrivait de la gorge de Saint-Saturnin par une conduite en briques et en ciment. Abandonnée et quasi oubliée, elle fut à nouveau exploitée par la ville de Chambéry en 1929. Profitez de cette visite technique dans un cadre bucolique pour découvrir la chapelle du même nom.

VG DIM 10H / 14H / 15H30

DURÉE 1h30

Inscription obligatoire à partir du 1^{er} septembre sur grandchambery.fr ou au 04 79 96 86 00.

Limité à 18 personnes.

Prévoir des chaussures de sport.

RV 2307 route de Saint-Saturnin

Usine de dépollution des eaux usées de Chambéry

Venez découvrir l'usine « nouvelle génération » de dépollution des eaux usées de l'agglomération chambérienne, capable de recycler et de valoriser les sous-produits issus des différents traitements. Au côté d'un technicien, vous allez découvrir comment sont traitées vos eaux usées et comment elles sont valorisées. Les techniques de surveillance et nettoyage des réseaux d'eau usées vous seront aussi présentées en présence de matériel ainsi qu'un film de la rénovation des égouts historiques de Chambéry.

VG SAM 9H / 10H30

DURÉE 1h30



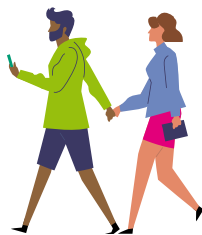
Inscription obligatoire à partir du 1^{er} septembre sur grandchambery.fr ou au 04 79 96 86 00. Limité à 20 personnes. Prévoir des chaussures fermées.
RV 298 rue de Chantabord

Unité de valorisation énergétique et de traitement des déchets (UVETD)

Savoie Déchets (syndicat mixte de valorisation et de traitement des déchets ménagers) en partenariat avec la Communauté d'Agglomération de Grand Chambéry, ouvre les portes de son Unité de Valorisation Énergétique et de Traitement des Déchets, pour suivre le process d'incinération et de valorisation des déchets en énergie thermique et électrique.

VG SAM 9H30 / 10H30 / 14H / 15H

Inscription obligatoire à partir du 1^{er} septembre sur grandchambery.fr ou au 04 79 96 86 00. Limité à 12 personnes. À partir de 6 ans. Prévoir un masque et des chaussures fermées.
RV 336 rue de Chantabord



Centre de tri des déchets ménagers recyclables de Chambéry

Savoie Déchets (syndicat mixte de valorisation et de traitement des déchets ménagers) en partenariat avec la Communauté d'Agglomération de Grand Chambéry, ouvre les portes de son centre de tri des collectes sélectives pour suivre le processus de séparation et de conditionnement des matériaux triés en vue de leur recyclage.

VG VEND 14H / 15H / 16H / 18H

Inscription obligatoire à partir du 1^{er} septembre sur grandchambery.fr ou au 04 79 96 86 00.

Limité à 6 personnes. À partir de 6 ans. Prévoir un masque, des chaussures plates et fermées, des vêtements non amples couvrant les jambes.

RV 928 avenue de la Houille Blanche

Cognin

Atelier de l'eau

18 rue de la paix

Installé dans une ancienne filature dont la roue à augets fonctionne, cet espace vivant et interactif vous convie à une découverte historique, technique et scientifique. Découvrez le « canal des usines » et les trésors d'ingéniosité de l'homme pour transformer la force de l'eau en énergie motrice. Plongez ensuite au cœur de l'eau, son cycle, ses usages et enfin, attardez-vous dans la salle des énergies renouvelables. Terminez votre visite par



la découverte au rez-de-chaussée d'un moulin à huile.

VL VG SAM 14H30-18H

Atelier décoration de voiles et régates



Viens décorer ta voile de bateau puis fais concourir ton voilier sur le canal!

SAM 14H-18H

Fabrication de moulins à eau et test dans notre fontaine pédagogique



Amuse-toi à créer un petit moulin à eau, à le décorer puis essaye-le dans notre fontaine à eau!

SAM 14H-18H

Thoiry

Promenade patrimoniale dans le chef-lieu de Thoiry



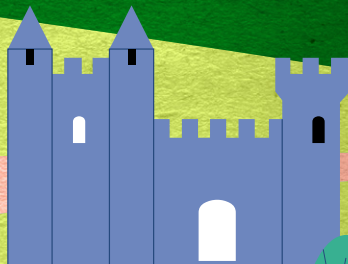
Église, mairie, écoles, chapelle, four à pain, hangar aux pompes, lavoirs, vieux chemins... Partez à la découverte, sous la conduite de Monique Dacquin, des principaux éléments du patrimoine du chef-lieu.

VG DIM 16H30

DURÉE 1h30

RV place de l'Église





CŒUR DE SAVOIE

Bourgneuf

Temple protestant



Visite libre d'un temple protestant à l'architecture typique.

VL SAM-DIM 14H-18H

Respect du protocole sanitaire en vigueur à cette date.

Chamousset

Église Saint-Maurice



Église au plan exceptionnel quadrilobé construite au XVIII^e siècle.

VL SAM 15H-18H

VL DIM 11H-12H / 14H-18H

Montmélian

Vestiges du Fort de Montmélian



C'est dans la chapelle de la Trinité que débutera la présentation de cette illustre place forte, qui a eu tant d'importance pour l'ancien État de Savoie. Le diaporama commenté sera suivi d'une visite des vestiges.

VG DIM 10H

DURÉE 2h

Inscription obligatoire 04 79 84 42 23
patrimoinemusee@montmelian.com
RV 22 rue du Parapet (montée du Fort)

«Vieille ville» de Montmélian

Déambulation pédestre à la découverte d'une ville militaire, mais aussi de commerce : Montmélian. Pour comprendre pourquoi la ville de Montmélian s'est implantée dans ce lieu stratégique ; comment les hommes ont utilisé l'espace ; pour découvrir le lien entre les matériaux utilisés pour bâtir la ville et les massifs montagneux environnants. Visite proposée par *les Amis de Montmélian et de ses Environs*.

VG SAM-DIM 15H

DURÉE 1h30

RV Musée historique de Montmélian,
rue Docteur Veyrat

Musée de la vigne et du vin de Savoie

46 rue Docteur Veyrat

En 2019, pour ses 20 ans, le musée a fait peau neuve : un musée nouveau, embelli, accessible, et considérablement enrichi... À découvrir sans modération !

VL SAM-DIM 10H-12H / 14H-18H30

Dégustation - Découverte de cépages rares de Savoie

Animée par le Centre d'Ampélographie Alpine – Pierre Galet, une invitation à découvrir des cépages rares et souvent oubliés de Savoie.

À découvrir avec modération !

SAM 17H

DURÉE 1h30

Places limitées.

Inscription obligatoire 04 79 84 42 23
patrimoinemusee@montmelian.com

Présentation du portrait restauré de Michel Frédéric Pillet-Will



En 2020, dans le cadre de la rénovation de l'Hôtel Nicolle de La Place qui a permis l'installation des services de la mairie dans cet ancien hôtel particulier du XVII^e siècle, le portrait de Michel Frédéric Pillet-Will a bénéficié d'une restauration. Réalisé par le peintre savoyard Benoît Molin, ce portrait offre de multiples témoignages du statut élevé dont jouissait Michel Frédéric Pillet-Will, natif de Montmélian, dans la haute société parisienne du XIX^e siècle. Ses caractéristiques et les conditions de sa rénovation seront à découvrir le temps d'une visite.

VG SAM-DIM 14H / 15H / 16H / 17H

DURÉE 45mn

Nombre de places limité. Inscription obligatoire 04 79 84 42 23
patrimoinemusee@montmelian.com
RV Hôtel Nicolle de La Place
365 rue François Dumas



Porte de Savoie – Francin

Exposition *Patrimoine naturel, Patrimoine pour tous*

Des contreforts des massifs des Bauges et de La Chartreuse aux sommets de la chaîne des Belledonne, autant de patrimoines uniques à (re)découvrir, partager et protéger.

VL SAM 14H-18H

VL DIM 10H-12H / 14H-18H

RV salle polyvalente

Fours communaux



Découverte des fours communaux doubles et en intérieur, un patrimoine unique en Savoie. Vente de pain sur place.

VL DIM 10H-17H

RV 540 rue de Belledonne

Saint-Pierre-d'Albigny

Château de Miolans



Perchée sur un éperon rocheux adossé au Massif des Bauges, cette spectaculaire forteresse est un exemple abouti de l'architecture castrale du Moyen Âge tardif. Ses hautes murailles abritèrent par la suite l'une des prisons les plus redoutées des États de Savoie.

SAM-DIM 9H-20H

Tarif préférentiel pour les JEP : adulte 5 €, gratuit pour les enfants.

Paiement par carte bancaire obligatoire pour des raisons sanitaires.

Informations sur chateau-de-miolans.com





Albertville



Musée d'art et d'histoire d'Albertville



Venez parcourir librement les collections du Musée d'art et d'histoire et découvrez l'histoire d'Albertville et de ses environs, de l'Antiquité jusqu'au développement des premiers équipements de ski.

VL SAM-DIM 10H-18H

Renseignements : 04 79 37 86 86
musee@albertville.fr

Déambulez avec un guide-conférencier dans les salles du musée et échangez sur les collections, témoins de la vie quotidienne, des croyances et des savoir-faire des sociétés passées.

VG SAM-DIM 10H30

Nombre de places limité. Inscription obligatoire au 04 79 37 86 85

Exposition participative À vous de nous donner votre version du patri(MO)ne



Afin de répondre à la thématique annuelle des Journées européennes du Patrimoine, « Patrimoine pour tous », le Musée d'art et d'histoire vous donne la parole ! Tout au long du week-end, des dispositifs vous permettront de laisser vos impressions sur le musée et ses collections : souvenirs, remarques, sensations, interprétations... L'ensemble de ces contributions sera ensuite rassemblé dans un catalogue d'exposition diffusé en ligne.

SAM-DIM 10H-18H

04 79 37 86 86 | musee@albertville.fr

Toute une montagne

En 2021, le service cohésion social de la Maison sociale du Département Albertville-Ugine initie un projet d'ateliers d'exploration artistique. Accompagnés par des professionnels du domaine, les participants sont invités à mener une réflexion intime sur le thème de la montagne, à travers la danse, le chant, l'image. Le film *Toute une montagne !*, réalisé par Mathilde Syre, vous replonge au cœur de cette aventure, née de l'inclusion et de la co-construction.

Après la présentation du projet initié par la Maison sociale du Département, le film sera projeté et sera suivi d'un temps d'échange avec les participants du projet. Le film sera également diffusé en continu sur l'ensemble du week-end.

DIM 11H30

DURÉE 30mn

Cité médiévale de Conflans

Des vestiges des fortifications médiévales au site Séré-de-Rivières, de l'église baroque aux demeures des marchands, sans oublier les échoppes et leurs enseignes, vous découvrirez la vie des Conflarains au rythme des siècles et des saisons, des échanges, mais aussi des épidémies et des conflits.

VG SAM 14H30 / 16H30

DURÉE 1h30

Nombre de places limité. Inscription obligatoire au 04 79 37 86 85

Hôtel de Ville

Albertville construit sa nouvelle mairie juste après l'annexion de la Savoie à la France. Le bâtiment illustre bien le nouvel art de construire avec ses pierres de taille, la disposition du plan et ses décors. De la cave au grenier, en empruntant le monumental escalier, découvrez en compagnie d'un guide-conférencier les salles d'apparat mais aussi les coulisses. Peut-être découvrirez-vous ce qui remplace à ce jour les geôles de 1907 !

VG DIM 14H30

DURÉE 1h

Ouverture exceptionnelle.

Nombre de places limité. Inscription obligatoire au 04 79 37 86 85

Albertville XIX^e-XX^e siècle : visite du centre-ville



Au XIX^e siècle, la ville d'Albertville nouvellement créée et bientôt française se développe. Elle se dote de nouvelles rues, de bâtiments publics, culturels et religieux, de commerces et d'hôtels. Ces éléments dialoguent avec le renouveau du centre-ville en 1992 et la création de la place de l'Europe. Suivez ces transformations qui ont donné son visage au centre-ville d'Albertville.

VG DIM 16H

DURÉE 1h30

Nombre de place limité. Inscription obligatoire au 04 79 37 86 85

VILLES
D'ARTS
D'ARTS
D'ARTS

Tremplin 92 Montagne & Olympisme

Halle Olympique,
15 avenue de Winnenden

Albertville 92, l'aventure sportive



À votre rythme, prenez le temps de découvrir les nombreux contenus à votre disposition pour comprendre comment et pourquoi les XVI^e Jeux Olympiques d'hiver ont bouleversé le territoire.

VL VG SAM-DIM 9H-12H / 14H-18H

tremplin92.org
04 79 32 04 22

L'escrime à travers les âges



Dans le cadre de l'exposition temporaire « En Garde ! » Venez découvrir l'escrime. Il s'agit du sport le plus pourvoyeur de médaille pour la délégation française. Des passionnés seront présents pour vous initier et transmettre leur passion : cosplay, histoire, sport, kendo, venez vivre l'escrime sous toutes ses formes.

SAM-DIM 9H-12H / 14H-18H

tremplin92.org
04 79 32 04 22

Cléry

Église Saint-Jean-Baptiste



Datée du XII^e siècle, l'église Saint-Jean-Baptiste de Cléry est la seule église romane de Savoie à n'avoir subi aucune modification majeure.

**VL VG SAM-DIM 10H-12H /
14H-18H**

Crest-Voland

Moulin Ainoz

Visite guidée d'un moulin à farine datant 1728 et d'une tournerie sur bois.

VG SAM 10H30 / 14H / 15H30 / 17H

DURÉE 1h30

6 personnes par visite.

Inscription obligatoire 06 07 26 36 24
moulinainoz@hotmail.fr

Masque obligatoire.

Flumet

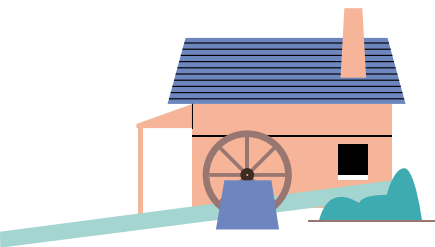
Bourg de Flumet

Visite guidée du bourg de Flumet et de ses environs afin de mettre en valeur sa diversité patrimoniale : patrimoine géologique, archéologique, historique, traditions agricoles et gourmandes...

VG SAM 14H

DURÉE 2h

Renseignements OT de Flumet



Moulin à 'Tienne et Maison du Meunier, au fil du temps

Visite d'un moulin à eau et exposition des matériaux anciens: agriculture, menuiserie, et des objets de la vie traditionnelle du village, vieux costumes.

VG SAM-DIM

Visite guidée pour groupe de plus de 8 personnes, horaires à fixer à la réservation 06 16 87 34 35
aline.vassart@orange.fr
TARIF – de 14 ans 2 € / + de 14 ans 3 €

Moulin Rey aux Seigneurs

Découvrez un moulin à farine et une scierie encore en fonctionnement utilisant la force de l'eau.

VG SAM-DIM 9H-12H / 14H-18H

Réservation 06 60 18 27 36
fredrey@live.fr
RV 277 impasse du moulin

Mercury

Le fort de Tamié, un géant aux portes des Grandes Alpes



Un site fortifié rendu unique par son rempart enveloppant 16 hectares d'espace naturel. Son parcours intérieur est jalonné de casemates souterraines et de panoramas grandioses. Visite animée par un guide-conférencier de la Fondation Facim.

VG SAM 10H

DURÉE 1H30 env.
Prévoir une lampe de poche par personne, de bonnes chaussures et une tenue adaptée aux conditions climatiques d'un site d'altitude.
06 09 90 47 28
RV devant l'entrée du fort

Queige

Église Sainte Agathe, son clocher et sa piété



Présentation de l'église baroque avec cette année, un focus particulier sur le thème des piétés savoyardes. En fin de visite, les participants auront le privilège de monter au sommet du clocher. Visite animée par une guide-conférencière du Pays d'art et d'histoire dans Hautes vallées de Savoie – Fondation Facim.

VG SAM 17H30

DURÉE 1h30
Renseignement 04 79 60 59 00
RV devant l'église

Saint-Nicolas-la-Chapelle

Église Saint-Nicolas

VL SAM-DIM 9H-17H

Ugine

Sur les traces de Claude Batho à travers les ruelles d'Héry-sur-Ugine



Visite du village et son église pour évoquer l'histoire des lieux et ses habitants à l'occasion de l'exposition *Visages et paysages d'en haut, Claude Batho à Héry-sur-Ugine (1956 - 1981)*. Visite animée par une guide-conférencière du Pays d'art et d'histoire des Hautes vallées de Savoie – Fondation Facim en partenariat avec le Centre d'art Curiox.

VG DIM 10H30

DURÉE 1h30

04 79 60 59 00

RV parking d'Héry-sur-Ugine

Curiox – Centre d'Art et de Rencontres



54 rue des vignes

Exposition

Visages et Paysages d'en haut, Claude Batho à Héry-sur-Ugine 1956-1981

Dès 1956, et jusqu'à sa mort, Claude Batho fréquente régulièrement le village d'Héry-sur-Ugine. Pendant ce quart de siècle, elle s'est attachée à relater l'exis-

tence rude et authentique des paysans de Savoie sur les pentes du Mont Charvin. Figure majeure de la scène photographique française des années 60-70, Claude Batho laisse une œuvre humaniste et poétique dans laquelle elle témoigne de la relation de ses proches à leur cadre de vie domestique et paysager.

VG SAM 11H30 / 15H30

VL SAM 14H-18H

VL DIM 10H-12H / 14H-17H

Intervenir sur l'architecture du XX^e



L'architecture du Centre d'art et l'exposition archi 20-21

Le CAUE 73 vous propose de découvrir l'ancienne église des Fontaines et sa réhabilitation en Centre d'Art et de Rencontres à travers une médiation sur l'architecture et une visite de l'exposition temporaire « Archi 20-21 : intervenir sur l'architecture du XX^e » animée par Cathy Le Blanc du CAUE 73 et (sous réserve) avec la présence des architectes Lis et Daneau en charge de la réhabilitation du bâtiment.

VG SAM 10H / 14H

DURÉE 1h30





MAURIENNE

Albiez-Montrond

.....

Visiter autrement le berceau d'Opinel!



Préparez vos tenues de sport pour des visites guidées patrimoniales et sportives à Gévoudaz, berceau de l'Opinel! Ici, Maxime Opinel, directeur du musée Opinel, vous présente l'histoire centenaire du couteau Opinel là où elle a commencé tandis qu'un instructeur sportif vous fait transpirer. À la fin, le Musée Opinel vous propose une pause désaltérante.

VG SAM-DIM 10H

DURÉE 2h

Distance : 1,5 km avec env. 100 m de dénivelé. À partir de 10 ans.

Inscription obligatoire musee@opinel.com
04 79 64 04 78

RV Usine du pont à Gévoudaz

Eglise Saint-Nicolas



L'église actuelle date de 1674, elle a remplacé celle de 1184, dédiée à saint Nicolas, évêque de Myre au IV^e siècle.

VL SAM-DIM 9H-12H / 14H-17H

Aussois

.....

Le fort Victor-Emmanuel à la lanterne



Une découverte nocturne du plus impressionnant fort de la barrière de l'Esseillon. Les secrets de ce colosse de pierre vous seront dévoilés à la lueur des lanternes. Visite animée par une guide-conférencière du Pays d'art et d'histoire des Hautes vallées de Savoie – Fondation Facim.

VG VEN-SAM 20H30

DURÉE 1h30

RV sur le parking en amont du fort.
Les lanternes sont fournies par la guide.
Prévoir des chaussures et une tenue adaptée au site. Prendre une lampe de poche pour le retour.
Renseignement auprès de la Fondation
Facim 04 79 60 59 00

Musée l'Arche d'Oé

Poussez la porte de cette maison traditionnelle aussoyenne du XVIII^e siècle et découvrez la vie quotidienne des montagnards d'Oé (nom d'Aussois en patois). Tout au long de votre visite, dans la cuisine, le pli-t'saut, la chambre, le grenier, la grange, l'écurie et la cave, vous entendez et visualisez les témoignages des habitants et comprenez alors l'évolution de ce village de montagne.

VL SAM-DIM 15H-19H

04 79 20 49 57 | arche-doe@aussois.com
RV 7 rue de l'église

Avrieux

.....

Fort Marie-Thérèse



Venez découvrir la Redoute Marie-Thérèse et l'histoire des forts de l'Esseillon avec une guide du patrimoine. L'occasion de découvrir que la Savoie n'était pas italienne, que les forts de l'Esseillon n'ont pas été construits par Vauban...

VG SAM-DIM 14H-15H30

DURÉE 1h30

Sur inscription auprès du service patrimoine de la commune d'Avrieux

Église

Saint-Thomas-Becket



En compagnie d'une guide du patrimoine, venez découvrir l'église Saint-Thomas-Becket, joyau baroque savoyard et les chapelles du village, décorés en partie par l'abbé Damé dans la seconde moitié du XVII^e siècle. Vous allez être étonné!

VG VEN-SAM-DIM 16H

DURÉE 2h

Sur inscription au 06 78 22 48 38
04 79 20 33 16

Le télégraphe Chappe, l'art d'écrire dans les airs

Comme il y a 200 ans, des messages codés seront transmis entre les trois postes télégraphiques Chappe réhabilités de Haute Maurienne Vanoise: Saint-André / Avrieux / Val-Cenis Sollières-Sardières. Une explication du système de codage sera donnée au préalable. Visite proposée par les associations Moulins et Patrimoine de Saint-André / Mémoire et Patrimoine d'Avrieux / Histoire, Archéologie et Patrimoine de Sollières-Sardières.

Explication

VG DIM 10H / 17H

Démonstration

VG DIM 11H / 15H

RV lieu-dit « le Courberon »

Modane

Museobar



Une nouvelle frontière créée en 1860, au moment de l'apogée du chemin de fer à vapeur et lorsque Modane s'est développée autour de sa gare internationale. La visite se fait au gré de vidéos et au son des pianos mécaniques fabriqués localement.

VL SAM 10H-12H / 14H30-19H

VL DIM 14H-19H

RV 42 rue de la République

Montvernier

Église Saint-Côme et Saint-Damien



Consacrée en 1776, cette église baroque est dédiée à deux Saints invoqués pour la guérison. De nombreux objets liturgiques ou de décoration sont inscrits au titre des monuments historiques.

VL SAM 14H-17H

Orelle

Centrale hydroélectrique de Super Bissorte et centrale historique de Bissorte



Visites des centrales hydroélectriques de Super Bissorte et Bissorte. Inscrivez-vous vite, les places sont limitées!

VG 9H-16H30

VG 9H-17H

Inscription préalable obligatoire sur edf.fr/visiterEDF

À partir de 12 ans, sur présentation d'une pièce d'identité. Bonne condition physique requise.

Saint-André

Le télégraphe Chappe, l'art d'écrire dans les airs

Comme il y a 200 ans, des messages codés seront transmis entre les trois postes télégraphiques Chappe réhabilités de Haute Maurienne Vanoise : Saint-André / Avrieux / Val-Cenis Sollières-Sardières. Une explication du système de codage sera donnée au préalable. Visite proposée par les associations *Moulins et Patrimoine de Saint-André*, *Mémoire et Patrimoine d'Avrieux et Histoire*, *Archéologie et Patrimoine de Sollières-Sardières*.

Explication

VG DIM 10H / 17H

Démonstration

VG DIM 11H / 15H

RV lieu-dit « Plan de l'Ours »

Saint-Jean-de-Maurienne



Musée Opinel

Le couteau Opinel a été inventé en 1890 par Joseph Opinel (1872-1960) dans le petit hameau Gévoudaz à quelques kilomètres de Saint-Jean-de-Maurienne. Aujourd'hui, ce petit couteau de poche est devenu un véritable objet de patrimoine français! Installé dans une ancienne usine Opinel, le Musée Opinel dédie près de 700 m² à l'histoire et au processus de fabrication du célèbre couteau savoyard.

VL VEN-SAM-DIM 9H-18H30

RV 25 rue Jean Jaurès

Musée des Costumes, des Arts et des Traditions



Venez découvrir les costumes maurienais et le mode de vie d'autrefois. Dans le cadre prestigieux de l'ancien palais épiscopal, est présentée une exceptionnelle collection de costumes de Maurienne.

VL SAM-DIM 14H-18H

RV place de la cathédrale

Saint-Michel-de-Maurienne

Espace Alu, musée de l'aluminium



La Maurienne et l'aluminium, c'est toute une histoire! Depuis plus de 100 ans, des femmes et des hommes relèvent chaque jour le défi de produire de l'aluminium dans notre vallée. Venez dérouler avec nous la grande histoire de l'aluminium en Maurienne dans un espace ludique et interactif de 600 m²!

VL SAM-DIM 14H-18H

RV place de l'église

Saint-Pancrace

Chapelle Saint-Bernard-de-Menthon



Chapelle fondée en 1658, au hameau des Colonnes. Le style de la chapelle est baroque. La porte en tuf à arc brisé. La chapelle fut entièrement rénovée en 1801.

VL SAM-DIM 10H-12H / 14H-17H

RV hameau Les colonnes

Val-Cenis Sollières-Sardières

Le télégraphe Chappe, l'art d'écrire dans les airs

Comme il y a 200 ans, des messages codés seront transmis entre les trois postes télégraphiques Chappe réhabilités de Haute Maurienne Vanoise : Saint-André / Avrieux / Val-Cenis Sollières-Sardières. Une explication du système de codage sera donnée au préalable. Visite proposée par les associations *Moulins et Patrimoine de Saint-André*, *Mémoire et Patrimoine d'Avrieux et Histoire*, *Archéologie et Patrimoine de Sollières-Sardières*.

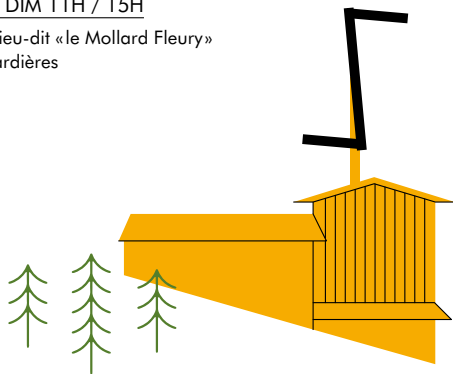
Explication

VG DIM 10H / 17H

Démonstration

VG DIM 11H / 15H

RV lieu-dit «le Mollard Fleury»
à Sardières



Valloire

Le fort du télégraphe, un spectaculaire belvédère sur la Maurienne

VILLES
D'ART &
D'HISTOIRE

Une découverte du panorama exceptionnel de cette citadelle ayant participé aux combats de juin 1940 contre les troupes de Mussolini en compagnie d'une guide-conférencière du Pays d'art et d'histoire des Hautes vallées de Savoie – Fondation Facim.

VG SAM 14H / 16H

DURÉE 1h30

Prévoir des chaussures et une tenue adaptées au climat d'un site d'altitude.
04 79 60 59 00

RV sur le parking du col du Télégraphe,
côté route du fort.

Parcours à pied jusqu'au fort.



TARENTEISE-VANOISE

Aime-la-Plagne

Église du prieuré Saint Martin



Impossible de passer dans Aime sans la voir... Et encore, ce que vous en voyez n'est qu'une petite partie de ce bel édifice construit au XI^e siècle! Entrez et laissez-vous surprendre par des fresques de la fin du XIII^e siècle et, en sous-sol découvrez l'origine de la ville d'Aime il y a un peu plus de 2000 ans et la crypte qui aurait abrité des reliques de Martin de Tours!

VL SAM-DIM 10H-17H

Tour Montmayer



Découverte à son rythme de l'édifice des XII^e et XIII^e siècles, remanié au XV^e siècle. Exposition permanente sur «L'habitat en Tarentaise»

VL SAM-DIM 10H-17H

Exposition «*Chefs-d'œuvre*» Compagnons du tour de France



Pour pouvoir transmettre son savoir, le futur compagnon doit produire un « chef-d'œuvre » qui est examiné et évalué par ses pairs.

VL SAM-DIM 10H-17H

Des compagnons du tour de France vous présenteront leur « chef d'œuvre » et répondront à vos questions.

SAM 14H-17H

Des pierres et des hommes. Espace archéologique Pierre Borrienne



Ce « musée de France » a la particularité d'être installé dans une ancienne église. Il offre au sommet de l'ancien oppidum gaulois, une vue remarquable sur la vallée et les sommets environnants.

VL SAM-DIM 10H-17H

Chapelle de Montgésin



Construite en 1658 et récemment restaurée au cœur du petit hameau de Montgésin.

VL SAM-DIM 10H-17H

RV Mongésin (Longefoy)

Église Notre-Dame



Agrandie à la fin du XVII^e siècle. Elle présente toutes les caractéristiques de l'art baroque où ors et polychromie mettent en scène l'histoire religieuse. Après le passage des révolutionnaires français, la Savoie n'était alors pas encore française, les restaurations du XIX^e siècle apporteront des touches néoclassiques. Les vitraux sont du XX^e siècle. L'église abrite, en outre, une « Vierge allaitante » du milieu du XIV^e siècle, provenant de la chapelle Saint-Eustache de Villaroland.

VL SAM-DIM 10H-17H

RV Aime

Église Saint-Barthélémy



Église baroque typique avec ses nombreux anges décorant les retables en bois

VL SAM-DIM 10H-17H

RV Granier

Chapelle Saint-Eustache



Comme tous les villages ou hameaux importants, Villaroland possède sa chapelle particulière, sous le titre de Saint-Eustache.

VL SAM-DIM 10H-17H

RV Villaroland

Chapelle Saint-Jean-Baptiste



Sa façade, très sobre contient un bénitier de pierre et une niche fermée par une grille moderne en fer forgé.

VL SAM-DIM 10H-18H

Laissez-vous guider et découvrez l'histoire de cette chapelle en compagnie de Pascal Laillé.

VG DIM 15H

Durée 1h30

RV Le Villaret Montgirod

Les Belleville Saint-Martin-de-Belleville

Sanctuaire Notre-Dame-de-la-Vie : un art baroque sublimé



Un sanctuaire de pèlerinage marial, véritable joyau d'art baroque. Visite animée par une guide-conférencière du Pays d'art et d'histoire des Hautes vallées de Savoie – Fondation Facim.

VG DIM 15H

DURÉE 2h

Renseignement OT de Saint-Martin-de-Belleville 04 79 00 20 00

RV devant la chapelle

Musée de Saint Martin

Situé au Cœur du village, dans une ancienne ferme bellevilloise, le musée retrace 150 ans d'histoire de cette haute vallée de montagne de l'apogée de la civilisation agro-pastorale au XIX^e siècle

jusqu'à la révolution touristique entamée dans les années 60, avec l'aménagement des sites des Menuires et de Val Thorens.

VL DIM 9H-12H / 14H-18H

Bourg-Saint-Maurice

Centre de météorologie

La visite se déroule d'abord à l'extérieur pour la présentation du matériel d'observation puis dans la station même, pour voir les outils d'aide à la réalisation des prévisions sur les massifs de Savoie (modèles numériques, images satellites...)

VG SAM 14H, 14H30

DURÉE 30mn

Inscription obligatoire à l'Office de Tourisme 04 79 07 12 57
contact@lesarcs.com (avant 18h la veille).
RV rue de la Météo

Hameau de Vulmix

Chapelle Saint-Grat de Vulmix



Situé sur un plateau à 3 km de Bourg-Saint-Maurice, le petit village de Vulmix est blotti autour de sa chapelle Saint-Grat. Vous pourrez y admirer un cycle de peintures murales du XV^e siècle relatant la légende de son Saint patron, protecteur des récoltes et des semences.

VL SAM-DIM 10H-12H / 15H-18H

Fort de Vulmix

Une visite documentée vous permettra de découvrir le fort le plus moderne des Alpes en 1914. Construit à partir de 1890, à la même période de la création des troupes de montagne, il servait à interdire la route descendant du col du Petit-Saint-Bernard.

VG SAM-DIM 10H / 14H30 / 16H30

DURÉE 2h

Inscription obligatoire auprès de l'Association *Les Amis de la Batterie de Vulmix* au 06 72 69 62 53, au plus tard la veille au soir.
Prévoir chaussures de marche, vêtements chauds et une lampe.

Sentier du fort de Vulmix

L'association de Vulmix vous propose une randonnée sur le nouveau sentier du Tour du Fort : 1,8 km et 180 m de dénivelé. Vous pourrez découvrir la Casemate du projecteur, unique dans les Alpes, la tranchée de défense rapprochée, et faire le tour du Fort avec le fossé et sa grille de protection, les 4 casemates, les 2 tourelles et le coffre de contrescarpe.

VG SAM 9H

DURÉE 2h

Prévoir des chaussures de marche.
RV pont de l'Arbonne sur la route de Vulmix (au bord de la D86)

Hameau de Hauteville-Gondon

Découverte des Piges

Un parcours pédestre à travers quelques hameaux d'Hauteville-Gondon vous permettra de découvrir ces « piges » encore présents, de gros broyeurs en pierre qui étaient destinés à écraser pommes, noix ou chanvre, actionnés par la force de l'eau ou mus par un mulet. Leur histoire, l'enjeu de leur conservation et de leur mise en valeur seront abordés.

VG SAM 14H

DURÉE 2 h

Prévoir des chaussures de marche.

RV parking du moulin des Plans
(au bord de la RD 220)

L'église baroque d'Hauteville-Gondon



Une visite avant/après du vaste chantier de restauration de l'église Saint-Martin de Tours par le Service chargé des travaux vous permettra d'apprécier sa transformation.

VG VL SAM-DIM 10H-12H

Champagny-en Vanoise

Récits de montagne et histoires fantastiques à Champagny-le-Haut



Suivez le guide au fil des rues pour découvrir le vallon de Champagny-le-Haut, site classé, accompagné par des lectures originales et fantastiques ! Une visite animée par un guide du Pays d'art et d'histoire des Hautes vallées de Savoie – Fondation Facim.

VG DIM 15H

DURÉE 2h

Réservation obligatoire au plus tard le jour de la visite : OT de Champagny 04 79 55 06 55. Limité à 20 personnes. L'activité ne sera maintenue qu'à partir de 5 personnes.

RV devant l'Espace Glacialis

Landry

Église Saint-Michel



Une église perchée sur sa butte, reconnaissable à son beau clocher à bulbe

VL SAM-DIM 15H-18H

La Léchère

Nâves baroque, éveillez vos sens !



Mettez en éveil vos sens et votre curiosité pour découvrir l'église Saint-Pierre et l'art de vivre dans la vallée au XVII^e siècle. Une expérience surprenante où vous ressentirez l'esprit baroque. Animé par un guide-conférencier du Pays d'art et d'histoire des Hautes vallées de Savoie – Fondation Facim.

VG SAM 15H

DURÉE 2h

Inscription obligatoire 06 89 90 20 74
RV devant l'église de Nâves-Fontaine

Moûtiers

Conférence

Nouvelles visions du patrimoine en Tarentaise, il y a un siècle



À partir des années 1910, Gabriel Donnet, jeune maire de Moûtiers, et Antoine Borrel, jeune député de la Tarentaise, veulent mettre en place une politique culturelle correspondant à leurs idées socialistes et humanistes. Musée des Traditions Populaires, Bibliothèque, mise en valeur des archives communales, monographies communales, présentation des costumes traditionnels sont les axes de cette politique. Aidés par Charles Montmayeur et Gabriel Pérouse, Donnet et Borrel vont imaginer un programme ambitieux quelque peu malmené par le premier conflit mondial...

VEN 20H

DURÉE 1h30

04 79 24 04 23 | ccmh@gmx.fr

RV Centre culturel Marius Hudry

Les places et les squares, du patrimoine pour tous!



Découvre lors d'une visite guidée les places et les squares, lieux publics par excellence qui racontent petits et grands événements d'une cité.

VG SAM-DIM 14H

DURÉE 1h

04 79 24 04 23 ccmh@gmx.fr

Cathédrale de Moûtiers



Outre sa fonction au service du culte, une cathédrale est un lieu de partage patrimonial qui offre ses grands et petits trésors.

VG SAM-DIM 17H

04 79 24 04 23 | ccmh@gmx.fr

Musée d'histoire et d'archéologie (Musée de l'Académie de la Val d'Isère)



À travers, cinq salles d'exposition, partez à la découverte de Moûtiers et de la Tarentaise de la Préhistoire à 1860.

VL SAM-DIM 10H-12H / 14H-18H

VG SAM-DIM 15H

DURÉE 1h

Musée des Traditions Populaires



Découverte du Musée des Traditions Populaires qui présente les patrimoines agricoles, artisanaux, religieux ainsi que la vie quotidienne dans une vallée de montagne.

VL SAM-DIM 9H-12H / 14H-18H

Le Musée des Traditions Populaires, 25 ans de partage du patrimoine

Créé en 1996, il y a 25 ans, le Musée des Traditions Populaires de Moûtiers s'est donné pour mission de partager le patrimoine d'une vallée. La visite guidée reviendra sur ce quart de siècle.

VG SAM-DIM 16H

DURÉE 1h

04 79 24 04 23 ccmh@gmx.fr

RV Place Saint-Pierre

Peisey-Nancroix

Église de la Sainte-Trinité



Église baroque avec son somptueux retable majeur en bois doré. Église exceptionnellement ouverte pour les journées du patrimoine !

VL SAM 15H30-17H30

Palais de la Mine

Site des mines de plomb et d'argent (XVII^e-XIX^e siècles) et École Française des Mines (1802-1814). Parcourez le site d'archéologie minière avec un guide du Patrimoine des Pays Savoie Mont-Blanc. Vestiges des installations industrielles : visite d'une galerie, fonderie, laverie... et du Palais de la Mine.

VG DIM 9H30

DURÉE 2h30

Réservation et renseignements
au 06 14 94 49 76

RV devant le Centre nordique
Pont Baudin



Chapelle Notre-Dame des Vernettes



Chapelle de pèlerinage qui séduit par son riche décor baroque et son superbe écrin de montagne.

VL SAM-DIM 9H-17H

Balade musicale de chapelles en chapelles



Laissez-vous conter l'histoire de la vallée de Peisey et de ses chapelles des XVII^e et XVIII^e siècles. Une immersion dans l'univers baroque en mots et en musique. Circuit guidé en voiture particulière animé par une guide-conférencière du Pays d'art et d'histoire des Hautes vallées de Savoie – Fondation Facim accompagnée de la flûtiste Sophie Chautard de l'ensemble musical « les Pipettes ».

VG DIM 14H30

DURÉE 2h30

Renseignement 04 79 60 59 00
RV devant l'OT de Peisey-Village

La Plagne-Tarentaise - Bellentre

Baroque d'ici et d'ailleurs



Dès le milieu du XVII^e siècle, le style baroque s'impose dans l'ensemble des églises de la Tarentaise. Des Savoyards émigrés à travers l'Europe vont largement contribuer à cette diffusion et enrichir les églises et chapelles de leurs villages d'origine.

Circuit en voiture particulière animé par une guide-conférencière du Pays d'art et d'histoire des Hautes vallées de Savoie – Fondation Facim.

VG SAM 14H30

DURÉE 2h

Fondation Facim 04 79 60 59 00

RV devant l'église de Bellentre

La Plagne-Tarentaise - La Côte-d'Aime

Église Saint-Laurent



Église paroissiale au décor baroque typique de la vallée

VL SAM-DIM 10H-17H



La Plagne-Tarentaise Macôt- La Plagne



Église Saint-Nicolas

Admirez colonnes torsées, ors, couleurs, statues et tableaux, afin de découvrir l'histoire de l'église et des communautés de montagne.

VL SAM-DIM 10H-17H

Planay

Galerie Hydraulica

Industrie et modernité au Planay: quels impacts sur les modes de vie traditionnels ?

À l'aube du XX^e siècle, les hautes vallées alpines opèrent une révolution industrielle qui vient bouleverser les modes de vie traditionnels. Au travers de cette visite, la Galerie Hydraulica vous propose un voyage dans le passé pour découvrir les évolutions engendrées par l'industrialisation et leurs impacts sur les habitants du Planay.

VG SAM-DIM 16H30

DURÉE 45mn

À partir de 12 ans

Inscription obligatoire 04 79 22 19 68
contact@galerie-hydraulica.com

Histoire de la vallée et jeu *Cherche et trouve* *l'Électrobus*



L'animation propose une rapide présentation de la Galerie pour introduire les activités autour de l'Électrobus. Dans un premier temps, les enfants participent au jeu du «Cherche et trouve l'Électrobus» dans le musée. Ils parcourent le musée à la recherche de différentes images à retrouver parmi celles de l'exposition tout en découvrant l'évolution des moyens de transport dans la vallée. Dans un second temps, un atelier manuel invite les enfants à construire leur propre Électrobus !

SAM-DIM 15H

DURÉE 1h

De 6 à 12 ans

Inscription obligatoire 04 79 22 19 68

contact@galerie-hydraulica.com

RV Villard du Planay

Sainte-Foy-Tarentaise

Balade architecturale à la Mazure et au Miroir de Sainte-Foy

VG SAM 14H

DURÉE 2h

Inscriptions obligatoires 04 79 06 95 19

info@saintefoytourisme.com

RV parking de la Mazure

Séez

Moulin de Saint-Germain



En 1987, les habitants du village de Saint-Germain et autres bénévoles de la commune de Séez ont relevé le moulin à aube de ses ruines. Depuis, il ouvre régulièrement ses portes aux visiteurs qui en apprendront plus sur les mécanismes de meunerie.

VL SAM-DIM 15H-18H

04 79 41 00 54 | seez.fr

RV Hameau de Saint-Germain

Église baroque Saint-Pierre et son trésor



Parmi les objets les plus remarquables, vous pourrez découvrir : un ostensorio en argent et un encensoir du début du XVII^e siècle, une élégante croix de procession de 1664, une croix d'autel et ses chandeliers de 1683 et le reliquaire de 1709 avec les représentations de saint Pierre et saint Paul, les patrons de la paroisse.

VG SAM-DIM 15H-18H

04 79 41 00 54 | seez.fr

RV 3 rue Saint-Pierre

Espace Saint-Éloi



Cet espace présente le travail de la Forge, la Bijouterie savoyarde et l'Art baroque.

Le forgeron, avec tout son art, transforme le métal en divers objets en utilisant la chaleur du feu, la force de l'eau et les outils qu'il a lui-même fabriqués pour

l'aider dans son œuvre. La bijouterie dévoile une collection unique de bijoux de Savoie, témoins de l'appartenance à une communauté, à une religion et à une culture. L'Espace Baroque Tarentaise donne les clés de lecture de l'art baroque savoyard. Vous découvrirez également l'exposition du moment : photos de montagne de Jeanine Chneider.

VL SAM-DIM 15H-18H

04 79 41 00 54 | seez.fr
RV 5 rue Saint-Pierre

Espace Saint-Éloi et église baroque Saint-Pierre



Visite guidée de l'Espace Saint-Éloi suivie de la visite de l'église baroque et son trésor

VG SAM 15H

DURÉE 1h30
04 79 41 00 54 | seez.fr
RV 5 rue Saint-Pierre

Val-d'Isère

Église Saint-Bernard- de-Menthon



Un joyau d'art baroque rendu bien visible par son clocher en pierre au cœur de la célèbre station de sports d'hiver

VL SAM-DIM 9H-18H

«Petites histoires d'art» à l'église Saint-Bernard de-Menthon



Lors d'ateliers Famille, apprenez à décoder les œuvres d'art du village et venez en famille décrypter quelques énigmes des peintures qui nous entourent.

DIM 14H

Durée 1h30
À partir de 6 ans

Balade guidée à vélo Le circuit des chapelles

Enfourchez votre vélo et partez à la découverte des chapelles au cœur de Val d'Isère. Ces édifices parfois centenaires vous feront découvrir l'histoire des sociétés paysannes

VG SAM-DIM 10H

DURÉE 2h
À partir de 7ans
Matériel à prévoir : vélo classique ou VAE, eau, vêtements imperméables.
Possibilité d'emprunter un vélo sur place (sur réservation, dans la limite des stocks disponibles).

Renseignement 04 79 06 09 07
kempinaire@valdisere.fr



Maison de Val



Musée Val d'Histoire

Découverte de l'exposition permanente. Au pied de la mythique face de Bellevalde, embarquez pour l'aventure au cœur d'un village de Savoie bouleversé à l'aube de la modernité.

VL SAM-DIM 10H-17H

Exposition La voix des cloches

Venez découvrir cette première exposition temporaire consacrée à l'église Saint-Bernard de Menthon. Découvrez l'histoire de l'édifice depuis sa première phase de construction de style roman aux travaux de restauration du beffroi en 2020.

VL SAM-DIM 10H-17H

Visite interactive La voix des cloches



Partez à la découverte de l'église Saint-Bernard de Menthon. Découvrez cette histoire en famille grâce à un parcours interactif avec des dessins, des activités sonores et visuelles.

DIM 16H

DURÉE 1h

Atelier gratuit sur inscription
kempinaire@valdisere.fr
04 79 06 09 07

Atelier de restauration d'œuvres d'art

Faire vivre et entretenir le patrimoine, c'est un métier ! À l'occasion d'un atelier-rencontre, venez découvrir le métier de restaurateur d'œuvres d'art en observant une professionnelle en action qui œuvre au quotidien pour conserver nos richesses artistiques et historiques.

SAM 14H / 15H / 16H

DURÉE 1h

Exposition En quête d'identité

Les Archives municipales de Val d'Isère s'ouvrent au public et partent à la recherche d'identités « oubliées ». Échangez des regards avec nos ancêtres avalins. Partez à la rencontre des générations d'hier et contribuez à découvrir qui se cache derrière ces portraits tombés dans l'oubli. Des ateliers autour de l'autoportrait seront proposés aux familles.

SAM-DIM 10H-17H

Villaroger

Église Notre-Dame-de-l'Assomption et chapelles des hameaux

Un bel exemple de baroque alpin.

VG SAM 10H

DURÉE 2h

Déplacement en voiture individuelle.
Prévoir masque.

Inscriptions obligatoires 04 79 06 95 19
info@saintefoytourisme.com
RV devant l'église au chef-lieu



18 & 19 SEPTEMBRE 2021

Journées européennes du patrimoine

Événement de rentrée habituel et attendu, les Journées européennes du patrimoine constituent pour chacun l'occasion d'un rendez-vous avec l'histoire de la Savoie : variété des paysages, richesse des monuments, traces des activités, mémoire des hommes qui ont fait vivre ce territoire. Mais cette histoire se lit aussi au présent et durant ces deux jours, laissez-vous surprendre et partez à la découverte des sept territoires qui composent la Savoie, entre lacs et montagnes...



LE DÉPARTEMENT

patrimoines.savoie.fr