

La Galerie Eurêka est le Centre de Culture Scientifique de la Ville de Chambéry.


Ses expositions permanente et temporaires ont pour objectif d'ouvrir le monde des sciences au public grâce à des espaces de découvertes, d'expériences et d'échanges. L'approche ludique et interactive est privilégiée pour explorer les thématiques variées et pluridisciplinaires des expositions présentées. Autour de chacune d'elles, une programmation riche et variée invite à approfondir les sujets abordés ou à les explorer sous un angle nouveau.

Entre expositions, animations, ateliers et autres temps forts, il y en a pour tous les goûts et pour tous les âges !

Infos pratiques

Galerie Eurêka - CCSTI de Chambéry
150, rue de la République
Carré Curial - 73 000 Chambéry

 Arrêt de bus Curial

 GPS : latitude 45.5640556
longitude : 5.92427169

Tel : 04 79 60 04 25

Entrée expositions gratuite
Réservation obligatoire pour les groupes

Horaires été :

Mardi, jeudi, vendredi de 14h à 18h
Mercredi de 10h à 12h et de 14h à 18h
Samedi de 10h à 13h

Fermé les jours fériés

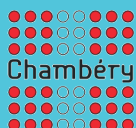
Recevez nos informations :

www.chambery.fr/galerie.eureka

 [galerie.eureka.chambery](https://www.facebook.com/galerie.eureka.chambery)

 www.echosciences-savoie-mont-blanc.fr

 [galerieeurekachambery](https://www.instagram.com/galerieeurekachambery)



La Région
Auvergne-Rhône-Alpes

EGALERIE Eurêka

En route pour les sciences !


- Spécial vacances été -
11 juillet / 2 sept. 2023

Expositions

- Glaciers, une aventure scientifique
- Super égaux, le pouvoir de l'égalité filles-garçons
- Expo photos animalières
- Espace Montagne

Animations

- Visites commentées dans les expos
- Atelier-jeu 8/12 ans
" Coup de chaud sur le glacier ! "
- Projection commentée
" Petit tour du monde des glaciers "
- Ateliers 8/11 et 12/14 ans
" A la découverte des algorithmes ! "
- Jeux de l'été :
" Des montagnes de jeux "


Chambéry
GALERIE EURÊKA

Entrée
libre
Chambéry
Carré Curial

LES EXPOSITIONS

Glaciers, une aventure scientifique



Des premières expéditions scientifiques sur les glaciers à l'étude des changements climatiques actuels, la nouvelle exposition de la Galerie Eurêka retrace la fabuleuse histoire de la glaciologie.

Par l'exploration et l'expérimentation, découvrez à quel point ces géants de glace participent à la compréhension de notre environnement et des grands enjeux scientifiques contemporains.

Super égaux, le pouvoir de l'égalité filles-garçons



Transmettre une culture de l'égalité entre les filles et les garçons est un enjeu majeur de notre époque. D'où viennent les inégalités ? Sont-elles programmées ou bien sont-elles des constructions culturelles ? Qu'est-ce que les stéréotypes de genre ?

L'exposition " Super Egaux " vous propose un parcours en quatre pôles pour partir à la découverte des étapes du développement de chaque être humain et de la construction de l'égalité des sexes. Elle permet d'ouvrir le dialogue, en famille ou entre ami.e.s et de devenir de vraie.s ambassadeur.ice.s de l'égalité !

Expo photos Prestige Nature

Présentées dans le hall d'accueil de la Galerie Eurêka, ces photos sont une sélection du prestigieux festival international de la photo animalière et de la nature de Montier-en-Der.



Espace montagne



L'exposition permanente de la Galerie Eurêka est un lieu ludique de découvertes scientifiques. Grâce à de nombreuses expériences, manipulations, quiz, maquettes interactives et jeux, les visiteurs découvrent le monde des sciences et des technologies dans un laboratoire naturel, la montagne.

LES ANIMATIONS

Visites commentées

durée 45 min, à partir de 8 ans, sans réservation

Les glaciers à la loupe	14h15	●	●	●	●
L'égalité en question	16h15	●	●	●	●
La vie de la montagne	10h30 14h30	●	●	●	●

Projection commentée

durée 30 min, à partir de 8 ans, sans réservation

Petit tour du monde des glaciers	10h30 16h15	●	●	●	●
Aux commandes de Google Earth, un animateur scientifique survole et explore les glaciers les plus remarquables de la planète. De nos glaciers alpins, aux régions polaires en passant par les tropiques, découvrez à travers le monde l'immense variété des glaciers et la beauté fascinante des paysages glaciaires.					

Atelier-jeu 8/12 ans

durée 45 min, réservation obligatoire, tarif 3 euros

Coup de chaud sur le glacier !	14h15	●	●	●	●
Les enfants se glissent dans la peau de scientifiques pour comprendre le fonctionnement des glaciers. A travers un jeu collaboratif ils auront à coeur de relever de nombreux défis pour limiter la fonte glaciaire !					

Les jeux de l'été

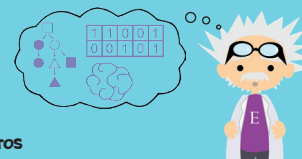
en continu, sans réservation

Des montagnes de jeux	en continu	●	●	●	●
Durant l'été, arpentez hautes montagnes et glaciers... en vous amusant ! Partez à la conquête des sommets, évaluez les risques à prendre et participez à des ascensions ludiques tout en prenant conscience des impacts du changement climatique !					

Atelier 8/11 et 12/14 ans

durée 2 heures, réservation obligatoire, tarif 3 euros

A la découverte des algorithmes !
La notion d'algorithme fait aujourd'hui partie intégrante de nos vies, mais la comprend-on vraiment ? Cet atelier propose d'explorer le monde des algorithmes en les manipulant et en les créant sans ordinateur, par l'informatique débranchée.



PROGRAMMATION EXCEPTIONNELLE

Pour les 8/11 ans :
mardis 25 juillet et 22 août à 15h

Pour les 12/14 ans :
vendredis 28 juillet et 25 août à 15h

	Mardi	Mercredi	Jeudi	Vendredi	Samedi
Les glaciers à la loupe	●	●	●	●	
L'égalité en question	●	●	●	●	
La vie de la montagne	●	●	●	●	●
Petit tour du monde des glaciers		●	●	●	●
Coup de chaud sur le glacier !	●	●	●	●	●
Des montagnes de jeux	●	●	●	●	●