



## Programmation Nuit Européenne des Chercheurs

Loin du cadre institutionnel de l'université  
et de ses laboratoires de recherche,  
**venez à la rencontre des chercheuses et des  
chercheurs !**

C'est une **occasion privilégiée** pour rencontrer  
et échanger avec des scientifiques  
de toutes disciplines.

**Ateliers, conférences, mini-conférences,  
expositions, balades** : une programmation  
complète vous attend à cette occasion !

Découvrez les **cinq lieux et thématiques** investis  
par l'université Savoie Mont Blanc :

**22 septembre 2023**

**Bourg Saint Maurice** • Déconstruire les mythes  
de la montagne  
*Friche Culturelle*

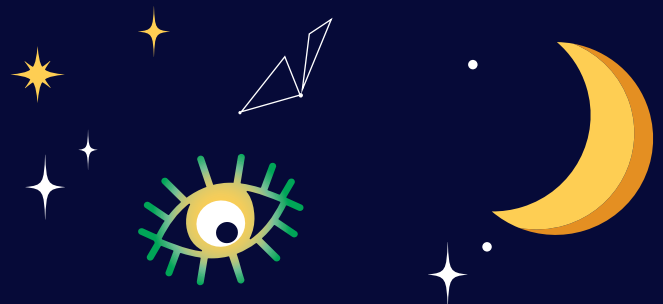
**29 septembre 2023**

**Anecy** • L'espace : une fabuleuse aventure ?  
*Turbine sciences (Cran-Gevrier)*

**Chambéry** • Explorez le monde végétal !  
*Galerie Eurêka*

**Évian-les-Bains** • Biodiversité des lacs et  
des rivières  
*Médiathèque (Palais Lumière)*

**Faverges-Seythenex** • Évolution du paysage et  
changement climatique



## LA NUIT EUROPÉENNE DES CHERCHEURS

**Déconstruire les mythes  
de la montagne**

**Vendredi 22 septembre 2023**

**Bourg Saint Maurice, de 18h à 22h**  
**Friche Culturelle, quartier des Alpes**  
**Gratuit**



**Programme intégral**



UNIGHT

Plus d'infos sur [www.univ-smb.fr/nuit-chercheurs](http://www.univ-smb.fr/nuit-chercheurs)

# Déconstruire les mythes de la montagne

3 conférences de chercheurs

De 19h à 20h

## Air pur des montagnes : mythe ou réalité ?

Ozone, dioxyde d'azote, particules fines altèrent l'air que nous respirons. Les sources de la pollution atmosphérique sont multiples, associant les rejets liés aux activités humaines aux processus naturels d'émission. Existe-t-il une spécificité des environnements de montagne ?

**Jean-Luc Besombes**

- Professeur de chimie environnementale et analytique à l'USMB  
Laboratoire EDYTEM

21h  
Collation

De 18h à 19h

## La montagne au XXI<sup>ème</sup> siècle face à ses mythes

Le tourisme et les activités sportives en montagne sont basés sur des récits fondateurs qui ont évolué au fil du temps. Ces mythes ont créé des confusions qui peuvent fausser la perception des enjeux actuels des territoires montagnards.

**Christophe Gauchon**

- Professeur de géographie à l'USMB  
Laboratoire EDYTEM

De 20h à 21h

## Changement climatique dans les Alpes : quels impacts sur les glaciers, la neige et sur la ressource en eau ?

Le changement climatique affecte particulièrement les régions de montagne, comme les Alpes françaises où l'on observe une diminution de la surface enneigée et le recul des glaciers. À quels changements peut-on s'attendre d'ici 2100 ?

**Anthony Lemoine - Jordi Bolibar - Carlo Carmagnola**

- Chercheur postdoctoral en hydroclimatologie  
INRAE Grenoble
- Chercheur postdoctoral en glaciologie au  
Delft University of Technology (Pays-Bas)
- Chercheur Météo-France / Centre d'Études  
de la Neige et Dianeige